

**sflex produktkatalog**

because you can build on us

Sie haben Interesse oder mehr Fragen zu unseren Produkten?

Bauen Sie auf unseren Support!

S:FLEX GmbH  
Elsäßer Straße 12  
79189 Bad Krozingen

T +49 761 888 56 08 0

[info@sflex.de](mailto:info@sflex.de)  
[www.sflex.de](http://www.sflex.de)

Version 02/2026

Produkte 2026

# because you can build on us

## So tickt sflex

Mehr als zwei Jahrzehnte Erfahrung in der Solarbranche und der Gestelltechnik fließen in jedes unserer Produkte ein – doch das allein macht uns nicht aus. Entscheidend ist, was dahintersteht: eine Marke, die für Verlässlichkeit, technische Sorgfalt und echte Partnerschaft steht.

Ob Flachdach, Schrägdach oder Freilandanlage – unser Portfolio bietet nicht nur hochwertige Montagesysteme, sondern Lösungen, die gemeinsam mit unseren Partnern entstehen. Lösungen, die sich an realen Anforderungen orientieren und im Projekt halten, was sie versprechen.

Unser Anspruch: Wir machen die Arbeit unserer Kunden einfacher. Durch durchdachte Systeme, präzise Planung, schnelle Lieferfähigkeit und Support, der nicht nur begleitet, sondern abnimmt. Wir bleiben dran – vom ersten Plan bis zur letzten Schraube – damit jedes Projekt sicher ins Ziel kommt.

Lernen Sie ein Team kennen, das nicht nur liefert, sondern mitdenkt. Ein Team, das zeigt, was unser Claim bedeutet und warum er unser Maßstab ist: Because you build on us.





## Inhalt

sflex Systeme im Überblick	4
Systemträger	
ST-AK 5/40	6
ST-AK 7/47	7
ST-AK 13/60	8
ST-AK 26/70	9
ST-AK 182/120	10
Trapezblechschienen / HS Schienen	11
HS Schienen XL / HS Klammer XL	12
Trapezblechschiene Lift / Winkel Blechmontage	13
Modulbefestigung	
Endhalter	14
Modulhalter	15
Laminatklemmen	16
Dachbefestigung	
Dachhaken Alu	17
Dachhaken Alu / Vario	18
Dachhaken Schwerlast	19
Dachhaken Biber / Schiefer	20
Dachhaken Zusatzmaterial	21
Stehfalzklemmen	22
Winkel / Adapterschienen	23
Schraubbefestigung	
Stockschrauben	24
Solarbefestiger BZ / Solarbefestiger A	25
Holzbauschrauben	26
Zubehör	
Kreuzschienenverbinder / Sicherungsmaterial	27
Dünnblechschrauben / Nieten / Dichtband / Hammerkopfschrauben	28
Sperrzahnmuttern / Zylinderschraube	29
Kabelbinder / Erdungsmaterial	30
Basisdreiecke	
Vario / Delta AK II	32



Unsere Systeme im Überblick  Finden Sie für jedes Projekt, die passende Lösung	Anwendung						Eindeckungen, Untergründe A-Z						
	Schrägdach	Flachdach	Fassade	Freiland	Carport	Balkon	Beton	Biberschwanz	Bitumen	Dachpfannen	Erreich	Falzeindeckung	Hinterlüftete Fassade
sflex els	●		●				●			●		●	●
sflex dachhaken	●							●		●			
sflex stehfalzklemmen	●											●	
sflex hochsickenschiene hk 125 / 172	●												
sflex hochsickenschiene hk 125 xl 50 / 100	●												
sflex winkel für blechmontage	●												
sflex hochsickenschiene lift	●												
sflex trapezblechschiene lift/vario	●												
sflex trapezblechschiene	●												
sflex stockschrauben & solarbefestiger	●												
sflex flat direct	●								●				
sflex dreieck delta	●	●					●		●				
sflex leichtmount rail 2.1 s		●					●		●				
sflex leichtmount rail 2.1 ew		●					●		●				
sflex leichtmount cf s		●					●		●				
sflex leichtmount cf ew		●					●		●				
sflex greenlight		●					●				●		
sflex greenlight on top		●					●				●		
sflex leichtmount snap		●					●		●				
sflex delta concrete		●		●			●						
sflex groundmount box				●			●				●		
sflex leichtmount g s				●			●				●		
sflex leichtmount g ew				●			●				●		
sflex carport					●		●						
sflex balkonset basic						●							

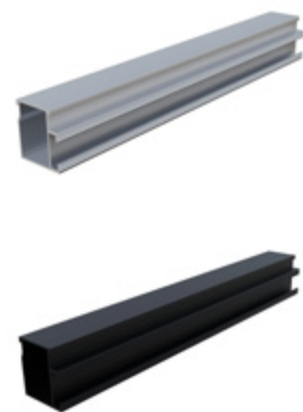
○ wenn die Freigabe des Herstellers zur Befestigung an der Deckschale vorliegt

															Klemmbereiche			
Folie	Füllstäbe	Gründach	Industrielle Metall-Systemdächer	Kies	Mauerwerk	Pfannenblech	Sandwichelemente	Schallschutzwand	Schiefer	Trapezblech	Trapezblech gewölbt	Wärmedämm-verbundsystem	Wellblech	Wellfaserzement				
					●			●		●		●	●		●	●		●
									●						●	●		
			●												●	●		
							○			●					●	●		
							○			●					●	●		
							○			●					●	●		
										●					●	●		
						●				●	●				●	●		
							○			●			●		●	●		
●							●			●			●	●	●	●		
●				●			●			●			●	●	●	●		
●				●												●	●	
●				●													●	
●				●													●	
●				●													●	
		●		●											●	●		
		●		●											●	●		
●				●											●		●	
				●											●			
				●													●	
				●													●	
	●														●	●		
															●			

Allgemeine Hinweise: Für alle Geschäfte gelten die Allgemeinen Geschäftsbedingungen der S:FLEX GmbH – einzusehen unter [www.sflex.de/agb](http://www.sflex.de/agb) – sowie die mit der Auftragsannahme bestätigten Vereinbarungen. Änderungen in Form und Technik, bei Maßen, Gewichten und Werkstoffen behalten wir uns im Sinne des Fortschrittes der Technik vor. Die Abbildungen sind unverbindlich. Druckfehler, Änderungen und Irrtümer vorbehalten.

# Systemträger

## ST-AK 5/40



Neu  
Schienenabdeckung 5



### ST-AK 5/40

Material: Aluminium EN AW-6063 T6  
max. Trägheitsmoment I<sub>x</sub>: 5,078 cm<sup>4</sup>  
max. Widerstandsmoment W<sub>x</sub>: 2,501 cm<sup>3</sup>  
Abmessungen H × B: 40 × 37,1 mm  
Artikelzusatz: ohne Hammerkopfkanal an der Schienenoberseite

Länge	Farbe	Gewicht	ME	VPE	GVP	Art.-Nr.
6200 mm	pressblank	3,802 kg	Stk	1	144	30-105-005
4405 mm	pressblank	2,702 kg	Stk	1	144	30-105-009
3600 mm	pressblank	2,208 kg	Stk	1	144	30-105-360
3600 mm	schwarz	2,208 kg	Stk	1	144	30-105-361
3300 mm	pressblank	2,024 kg	Stk	1	144	30-105-330
3300 mm	schwarz	2,024 kg	Stk	1	144	30-105-316
2380 mm	pressblank	1,460 kg	Stk	1	144	30-105-238
2380 mm	schwarz	1,460 kg	Stk	1	144	30-105-240

! In weiteren Längen auf Anfrage erhältlich.

### Verbinder 5 / Verbinder 5 Erdung

Material: Aluminium EN AW-6063 T6  
Abmessungen H × B × L: 37,1 × 26 × 195 mm  
max. Trägheitsmoment I<sub>x</sub>: 5,594 cm<sup>4</sup>  
max. Widerstandsmoment W<sub>x</sub>: 2,910 cm<sup>3</sup>  
Artikelzusatz Verbinder 5: inkl. Durchschubsicherung  
Artikelzusatz Verbinder 5 Erdung: inkl. Erdungsblech und Durchschubsicherung

Produkt	Farbe	Gewicht	ME	VPE	GVP	Art.-Nr.
Verbinder 5	pressblank	0,173 kg	Stk	10	2.430	30-200-002
Verbinder 5 Erdung	pressblank	0,173 kg	Stk	10	2.430	30-200-003

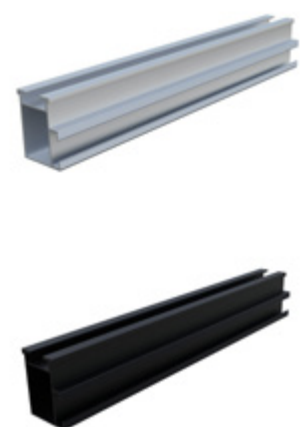
### Abdeckkappe 5

Material: Aluminium EN AW-6063 T6  
Abmessungen H × B × L: 31 × 25 × 36,8 mm

Farbe	Gewicht	ME	VPE	GVP	Art.-Nr.
pressblank	0,013 kg	Stk	20	11.520	30-500-023
schwarz	0,013 kg	Stk	20	11.520	30-500-033

# Systemträger

## ST-AK 7/47



### ST-AK 7/47

Material: Aluminium EN AW-6063 T6  
max. Trägheitsmoment I<sub>x</sub>: 7,709 cm<sup>4</sup>  
max. Widerstandsmoment W<sub>x</sub>: 3,155 cm<sup>3</sup>  
Abmessungen H × B: 47 × 35,4 mm

Länge	Farbe	Gewicht	ME	VPE	GVP	Art.-Nr.
6200 mm	pressblank	4,607 kg	Stk	1	105	30-107-015
4405 mm	pressblank	3,273 kg	Stk	1	105	30-107-440
3600 mm	pressblank	2,675 kg	Stk	1	105	30-107-360
3600 mm	schwarz	2,675 kg	Stk	1	105	30-107-361
3300 mm	pressblank	2,452 kg	Stk	1	105	30-107-330
3300 mm	schwarz	2,452 kg	Stk	1	105	30-107-032
2380 mm	pressblank	1,768 kg	Stk	1	105	30-107-038
2380 mm	schwarz	1,768 kg	Stk	1	105	30-107-037

! In weiteren Längen auf Anfrage erhältlich.

### Verbinder 7 / Verbinder 7 Erdung

Material: Aluminium EN AW-6063 T6  
Abmessungen H × B × L: 35,5 × 24,2 × 195 mm  
max. Trägheitsmoment I<sub>x</sub>: 7,007 cm<sup>4</sup>  
max. Widerstandsmoment W<sub>x</sub>: 3,959 cm<sup>3</sup>  
Artikelzusatz Verbinder 7: inkl. Durchschubsicherung  
Artikelzusatz Verbinder 7 Erdung: inkl. Erdungsblech und Durchschubsicherung

Produkt	Farbe	Gewicht	ME	VPE	GVP	Art.-Nr.
Verbinder 7	pressblank	0,224 kg	Stk	10	2.430	30-200-015
Verbinder 7 Erdung	pressblank	0,224 kg	Stk	10	2.430	30-200-016

### Abdeckkappe 7

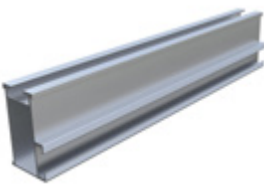
Material: Aluminium EN AW-6063 T6  
Abmessungen H × B × L: 31 × 25 × 35,2 mm

Farbe	Gewicht	ME	VPE	GVP	Art.-Nr.
pressblank	0,013 kg	Stk	20	11.520	30-500-024
schwarz	0,013 kg	Stk	20	11.520	30-500-036



# Systemträger

## ST-AK 13/60

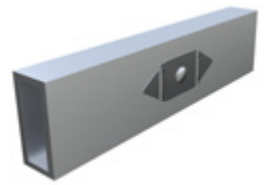
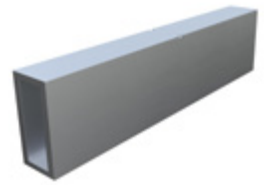


### ST-AK 13/60

Material: Aluminium EN AW-6063 T6  
max. Trägheitsmoment I<sub>x</sub>: 14,622 cm<sup>4</sup>  
max. Widerstandsmoment W<sub>x</sub>: 4,815 cm<sup>3</sup>  
Abmessungen H × B: 60 × 37,4 mm

Länge	Farbe	Gewicht	ME	VPE	GVP	Art.-Nr.
6200 mm	pressblank	5,259 kg	Stk	1	96	30-113-033
3150 mm	pressblank	2,672 kg	Stk	1	96	30-113-031

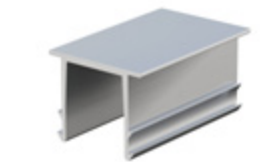
 In weiteren Längen auf Anfrage erhältlich.



### Verbinder 13 / Verbinder 13 Erdung

Material: Aluminium EN AW-6063 T6  
Abmessungen H × B × L: 48,5 × 23,8 × 195 mm  
max. Trägheitsmoment I<sub>x</sub>: 13,084 cm<sup>4</sup>  
max. Widerstandsmoment W<sub>x</sub>: 5,395 cm<sup>3</sup>  
Artikelzusatz Verbinder 13: inkl. Durchschubsicherung  
Artikelzusatz Verbinder 13 Erdung: inkl. Erdungsblech und Durchschubsicherung

Produkt	Farbe	Gewicht	ME	VPE	GVP	Art.-Nr.
Verbinder 13	pressblank	0,266 kg	Stk	10	2.430	30-200-017
Verbinder 13 Erdung	pressblank	0,272 kg	Stk	10	2.430	30-200-022



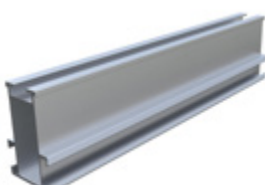
### Abdeckkappe 13

Material: Aluminium EN AW-6063 T6  
Abmessungen H × B × L: 31 × 25 × 48,2 mm

Farbe	Gewicht	ME	VPE	GVP	Art.-Nr.
pressblank	0,017 kg	Stk	20	11.520	30-500-026
schwarz	0,017 kg	Stk	20	11.520	30-500-035

# Systemträger

## ST-AK 26/70

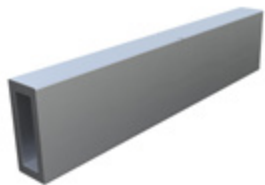


### ST-AK 26/70

Material: Aluminium EN AW-6063 T6  
max. Trägheitsmoment I<sub>x</sub>: 26,278 cm<sup>4</sup>  
max. Widerstandsmoment W<sub>x</sub>: 7,117 cm<sup>3</sup>  
Abmessungen H × B: 70 × 43,8 mm

Länge	Farbe	Gewicht	ME	VPE	GVP	Art.-Nr.
6200 mm	pressblank	6,916 kg	Stk	1	75	30-126-027
3150 mm	pressblank	3,514 kg	Stk	1	75	30-126-028

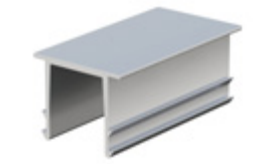
 In weiteren Längen auf Anfrage erhältlich.



### Verbinder 26

Material: Aluminium EN AW-6063 T6  
Abmessungen H × B × L: 57 × 24 × 249 mm  
max. Trägheitsmoment I<sub>x</sub>: 26,381 cm<sup>4</sup>  
max. Widerstandsmoment W<sub>x</sub>: 9,257 cm<sup>3</sup>  
Artikelzusatz: inkl. Durchschubsicherung

Produkt	Farbe	Gewicht	ME	VPE	GVP	Art.-Nr.
Verbinder 26	pressblank	0,496 kg	Stk	10	1.620	30-200-020



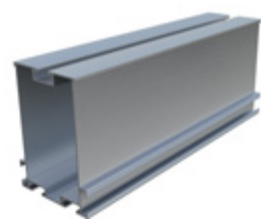
### Abdeckkappe 26

Material: Aluminium EN AW-6063 T6  
Abmessungen H × B × L: 31 × 25 × 56,8 mm

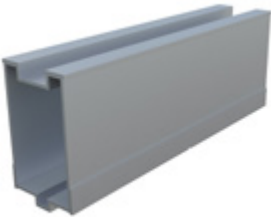
Farbe	Gewicht	ME	VPE	GVP	Art.-Nr.
pressblank	0,020 kg	Stk	20	11.520	30-500-028

# Systemträger

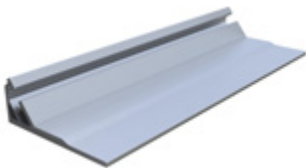
## ST-AK 182/120



<b>ST-AK 182/120 I=6200</b>						
Material:		Aluminium EN AW-6063 T6				
max. Trägheitsmoment Ix:		183,727 cm <sup>4</sup>				
max. Widerstandsmoment Wx:		28,163 cm <sup>3</sup>				
Abmessungen H × B:		120 × 87,8 mm				
Artikelzusatz:		ohne Hammerkopfkanal oben im Klickfeld				
Länge	Farbe	Gewicht	ME	VPE	GVP	Art.-Nr.
6200 mm	pressblank	14,135 kg	Stk	1	24	30-182-037



<b>Verbinder 182</b>						
Material:		Aluminium EN AW-6063 T6				
Abmessungen H × B × L:		114,5 × 67,2 × 295 mm				
max. Trägheitsmoment Ix:		186,527 cm <sup>4</sup>				
max. Widerstandsmoment Wx:		31,188 cm <sup>3</sup>				
Artikelzusatz:		inkl. Durchschubsicherung				
Produkt	Farbe	Gewicht	ME	VPE	Art.-Nr.	
Verbinder 182	pressblank	0,896 kg	Stk	1	30-200-011	



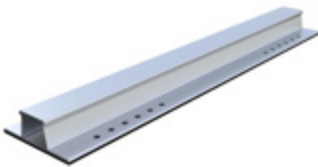
<b>Adapter 3.1 I=3000</b>						
Material:		Aluminium EN AW-6063 T6				
max. Trägheitsmoment Ix:		7,863 cm <sup>4</sup>				
Abmessungen H × B:		39 × 110 mm				
Länge	Farbe	Gewicht	ME	VPE	GVP	Art.-Nr.
3000 mm	pressblank	6,900 kg	Stk	1	80	30-100-055

# Systemträger

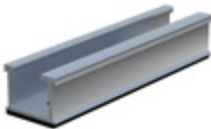
## Trapezblechschienen / Hochsickenschienen



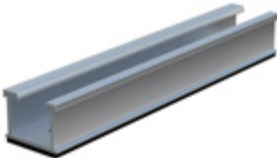
<b>Trapezblechschiene AK I=3150</b>						
Material:		Aluminium EN AW-6063 T66				
max. Trägheitsmoment Ix:		2,279 cm <sup>4</sup>				
max. Widerstandsmoment Wx:		1,362 cm <sup>3</sup>				
Artikelzusatz:		ohne Hammerkopfkanal, ungebohrt und unbeklebt				
Abmessungen H × B × L	Gewicht	ME	VPE	GVP	Art.-Nr.	
25 × 80 × 3150 mm	2,067 kg	Stk	1	126	30-100-049	



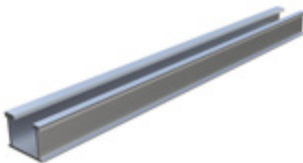
<b>Trapezblechschiene AK I=374/24</b>						
Material:		Aluminium EN AW-6063 T66				
Material Dichtung:		geschlossen-zelliger Zellkautschuk, EPDM				
max. Trägheitsmoment Ix:		2,279 cm <sup>4</sup>				
max. Widerstandsmoment Wx:		1,362 cm <sup>3</sup>				
Fussbohrung:		24 × 5 mm				
Artikelzusatz:		2×12 Löcher 5 mm variabel vorgebohrt, Unterseite flächig mit EPDM-Dichtband beklebt				
Abmessungen H × B × L	Gewicht	ME	VPE	GVP	Art.-Nr.	
25 × 80 × 374 (mit EPDM: 27 × 80 × 374)	0,298 kg	Stk	40	1.280	30-500-031	



<b>HS Schiene HK 125</b>						
Material:		Aluminium EN AW-6063 T6				
Artikelzusatz:		jeweils 2 Löcher 5 mm / 6 mm vorgebohrt, Unterseite flächig mit EPDM-Dichtband beklebt				
Abmessungen H × B × L	Gewicht	ME	VPE	GVP	Art.-Nr.	
24 × 31 × 125 mm	0,061 kg	Stk	50	8.100	710-400-105	



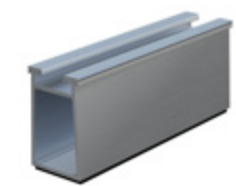
<b>HS Schiene HK 172</b>						
Material:		Aluminium EN AW-6063 T6				
Artikelzusatz:		jeweils 4 Löcher 5 mm / 6 mm vorgebohrt, Unterseite flächig mit EPDM-Dichtband beklebt				
Abmessungen H × B × L	Gewicht	ME	VPE	GVP	Art.-Nr.	
24 × 31 × 172 mm	0,084 kg	Stk	50	4.800	710-400-112	



<b>HS Schiene HK I=3300</b>						
Material:		Aluminium EN AW-6063 T6				
max. Trägheitsmoment Ix:		1,086 cm <sup>4</sup>				
max. Widerstandsmoment Wx:		0,734 cm <sup>3</sup>				
Abmessungen H × B × L	Gewicht	ME	VPE	GVP	Art.-Nr.	
24 × 31 × 3300 mm	1,440 kg	Stk	1	270	710-400-113	

# Systemträger

## HS Schienen XL / HS Klammer XL



**HS Schiene HK 125 XL 50**  
Material: Aluminium EN AW-6063 T6  
Artikelzusatz: Montage mit HS Klammer XL 130 -6,5  
Unterseite mit Polyesterflies beklebt (t = 2,2 mm)

Abmessungen H × B × L	Gewicht	ME	VPE	GVP	Art.-Nr.
52,2 × 31 × 125 mm	0,121 kg	Stk	50	3.150	710-400-110



**HS Schiene HK 125 XL 100**  
Material: Aluminium EN AW-6063 T6  
Artikelzusatz: Montage mit HS Klammer XL 130 -6,5  
Unterseite mit Polyesterflies beklebt (t = 2,2 mm)

Abmessungen H × B × L	Gewicht	ME	VPE	GVP	Art.-Nr.
102,2 × 31 × 125 mm	0,191 kg	Stk	25	1.575	710-400-108



**HS Klammer XL 130 - 6,5**  
Material: Aluminium EN AW-6063 T66  
Artikelzusatz: zur Montage der HS Schiene HK 125 XL 50/100,  
vorgebohrt 2 × 6,5 mm;  
Bohrlöcher mit EPDM-Dichtung an der Unterseite

Abmessungen H × B × L	Gewicht	ME	VPE	GVP	Art.-Nr.
10,8 × 25,8 × 178 mm	0,031 kg	Stk	25	7.500	710-400-165

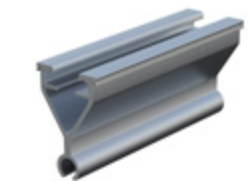
# Systemträger

## Trapezblechschiene Lift / Winkel Blechmontage



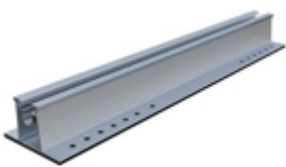
**Lift Adapter Multi hinten**  
Material: Aluminium EN AW-6063 T6  
Artikelzusatz: zur Montage auf Schienen mit LIFT-Aufnahme

Abmessungen H × B × L	Gewicht	ME	VPE	GVP	Art.-Nr.
120,3 × 31 × 100 mm	0,137 kg	Stk	40	2.520	720-200-611



**Lift Adapter Multi vorne**  
Material: Aluminium EN AW-6063 T6  
Artikelzusatz: zur Montage auf Schienen mit LIFT-Aufnahme

Abmessungen H × B × L	Gewicht	ME	VPE	GVP	Art.-Nr.
45,9 × 31 × 100 mm	0,068 kg	Stk	40	7.440	720-200-610



**Lift Trapezblechschiene 375**  
Material: Aluminium EN AW-6063 T6  
Artikelzusatz: zur Aufnahme der Lift Adapter bzw. Direktmontage  
Module, Unterseite flächig mit EPDM-Dichtband beklebt

Abmessungen H × B × L	Gewicht	ME	VPE	GVP	Art.-Nr.
42 × 72 × 375 mm	0,408 kg	Stk	20	900	720-200-612



**Lift Hochsickenschiene 100**  
Material: Aluminium EN AW-6063 T6  
Artikelzusatz: zur Aufnahme der Lift Adapter bzw. Direktmontage  
Module, Unterseite flächig mit EPDM-Dichtband beklebt

Abmessungen H × B × L	Gewicht	ME	VPE	GVP	Art.-Nr.
33,5 × 44 × 100 mm	0,061 kg	Stk	40	7.440	720-200-614



**Winkel Blechmontage**  
Material: Aluminium EN AW-6063 T6  
Material Verschraubung: Edelstahl A2-70  
Material Dichtung: geschlossenzelliger Zellkautschuk, EPDM  
Dacheindeckungsform: Wellblech; Trapezblech  
max. Höhenausgleich: 21 mm  
Fussbohrung: 5 mm  
Artikelzusatz: vormontiert;  
inkl. Hammerkopfschraubenset M 8×25;  
Unterseite flächig mit Dichtband beklebt

Gewicht	ME	VPE	GVP	Art.-Nr.
0,096 kg	Stk	20	4.860	30-600-011

# Modulhalter

## Endhalter



Endhalter AK II Klick 30-50

Material:

Material Verschraubung:

Modulrahmenhöhe:

Abstand vom Modul:

Artikelzusatz:

Aluminium EN AW-6063 T6

Edelstahl A2-70

30-50 mm

25 mm

vormontiert

Variante	Farbe	Gewicht	ME	VPE	GVP	Art.-Nr.
l=35	pressblank	0,057 kg	Stk	10	5.760	30-400-008
l=35	schwarz	0,057 kg	Stk	10	5.760	30-400-070
l=40	pressblank	0,060 kg	Stk	10	5.760	30-400-061
l=40	schwarz	0,060 kg	Stk	10	5.760	30-400-068
l=80	pressblank	0,084 kg	Stk	10	2.880	30-400-054

ⓘ Weitere Klemmlängen auf Anfrage erhältlich.



Endhalter AK 25-40

Material:

Material Verschraubung:

Modulrahmenhöhe:

Abstand vom Modul:

Artikelzusatz:

Aluminium EN AW-6063 T6

Edelstahl A2-70

25-40 mm

25 mm

vormontiert

Variante	Farbe	Gewicht	ME	VPE	GVP	Art.-Nr.
l=50	pressblank	0,061 kg	Stk	10	5.760	30-400-023
l=50	schwarz	0,061 kg	Stk	10	5.760	30-400-086
l=50 mit Erdungsblech	pressblank	0,065 kg	Stk	10	2.880	30-400-087
l=50 mit Erdungsblech	schwarz	0,065 kg	Stk	10	2.880	30-400-108

# Modulhalter

## Modulhalter



Modulhalter AK II Klick 30-50

Material:

Material Verschraubung:

Modulrahmenhöhe:

Abstand zw. Modulen:

Artikelzusatz:

Aluminium EN AW-6063 T6

Edelstahl A2-70

30-50 mm

19 mm

vormontiert

Variante	Farbe	Gewicht	ME	VPE	GVP	Art.-Nr.
l=40	pressblank	0,049 kg	Stk	40	6.480	30-400-049
l=40	schwarz	0,049 kg	Stk	40	6.480	30-400-066
l=40 mit Erdungsblech	pressblank	0,057 kg	Stk	40	6.480	30-400-082
l=80	pressblank	0,070 kg	Stk	40	3.840	30-400-056

ⓘ Weitere Klemmlängen auf Anfrage erhältlich.



Modulhalter AK 25-40

Material:

Material Verschraubung:

Modulrahmenhöhe:

Abstand zw. Modulen:

Artikelzusatz:

Aluminium EN AW-6063 T6

Edelstahl A2-70

25-40 mm

19 mm

vormontiert

Variante	Farbe	Gewicht	ME	VPE	GVP	Art.-Nr.
l=50	pressblank	0,048 kg	Stk	40	6.480	30-400-088
l=50	schwarz	0,048 kg	Stk	40	6.480	30-400-089
l=50 mit Erdungsblech	pressblank	0,055 kg	Stk	40	6.480	30-400-098
l=50 mit Erdungsblech	schwarz	0,055 kg	Stk	40	6.480	30-400-101



# Modulbefestigung

## Laminatklemmen

### Laminatmittel- / Laminatendklemme AK 80 TPE

Material:	Aluminium EN AW-6063 T6
Material Verschraubung:	Edelstahl A2-70
Material Klemmgummi:	TPE
Klemmbereich:	6,5 - 7,5 mm
Artikelzusatz:	vormontiert mit Hammerkopfschraube
Zulassung:	u.a. für First Solar FS 4

### Laminatmittelklemme LMK AK 80 TPE

Abmessungen H × B × L:	43,1 × 45,1 × 80 mm
Klemmabstand:	16 mm zwischen den Modulen

	Gewicht	ME	VPE	GVP	Art.-Nr.
	0,118 kg	Stk	40	3.840	30-400-073

### Laminatendklemme LEK AK 80 TPE

Abmessungen H × B × L:	43,1 × 34,6 × 80 mm
Klemmabstand:	16 mm

	Gewicht	ME	VPE	GVP	Art.-Nr.
	0,101 kg	Stk	5	2.880	30-400-074

**ⓘ Weitere Laminatklemmen auf Anfrage erhältlich.**  
**Klemmbreite bis zu 200 mm. Für Module mit Glasstärken von 3,9 – 8,5 mm.**

# Dachbefestigung

## Dachhaken Alu

### sflex Dachhaken Alu

Material:	Aluminium EN AW-6082 T6
Material Verschraubung:	Edelstahl A2-70
Dacheindeckungsform:	Ziegel und Pflanne
Artikelzusatz:	vormontiert; inkl. Hammerkopfschraubenset M8×25

### DH Alu 93-7-45

Grundplatte:	93 × 95 × 40 mm; Bohrung 10 × 7 mm
max. Höhenausgleich:	45 bis 58 mm im Dachlattenbereich; 21 mm im Schienenbereich

Farbe	Gewicht	ME	VPE	GVP	Art.-Nr.
pressblank	0,456 kg	Stk	20	640	720-200-040
schwarz	0,456 kg	Stk	20	640	720-200-043

### DH Alu 150-7-45

Grundplatte:	150 × 95 × 40 mm; Bohrung 8 × 7 mm
max. Höhenausgleich:	45 bis 58 mm im Dachlattenbereich; 21 mm im Schienenbereich

Farbe	Gewicht	ME	VPE	GVP	Art.-Nr.
pressblank	0,580 kg	Stk	20	480	30-600-019

### DH Alu 93-7-40

Grundplatte:	93 × 95 × 40 mm; Bohrung 10 × 7 mm
max. Höhenausgleich:	40 bis 51,5 mm im Dachlattenbereich; 21 mm im Schienenbereich

Farbe	Gewicht	ME	VPE	GVP	Art.-Nr.
pressblank	0,468 kg	Stk	20	640	720-200-041

# Dachbefestigung

## Dachhaken Alu / Vario

### sflex Dachhaken Alu / Vario

Material:	Aluminium EN AW-6082 T6
Material Verschraubung:	Edelstahl A2-70
Dacheindeckungsform:	Ziegel und Pflanne
Artikelzusatz:	vormontiert; inkl. Hammerkopfschraubenset M8×25

### DH Alu 111-9-40

Grundplatte:	111 × 110 × 40 mm; Bohrung 8 × 9 mm
max. Höhenausgleich:	40 bis 51,5 mm im Dachlattenbereich; 21 mm im Schienenbereich

Farbe	Gewicht	ME	VPE	GVP	Art.-Nr.
pressblank	0,521 kg	Stk	20	640	30-600-023

### DH Alu 111-9-45

Grundplatte:	111 × 110 × 40 mm; Bohrung 8 × 9 mm
max. Höhenausgleich:	45 bis 58 mm im Dachlattenbereich; 21 mm im Schienenbereich

Farbe	Gewicht	ME	VPE	GVP	Art.-Nr.
pressblank	0,509 kg	Stk	20	640	30-600-029
schwarz	0,509 kg	Stk	20	480	30-600-030

### DH Alu 180-9-40

Grundplatte:	180 × 110 × 40 mm; Bohrung 8 × 9 mm
max. Höhenausgleich:	40 bis 51,5 mm im Dachlattenbereich; 21 mm im Schienenbereich

Farbe	Gewicht	ME	VPE	GVP	Art.-Nr.
pressblank	0,679 kg	Stk	20	480	30-600-025

### DH Vario2 111-9-40

Grundplatte:	111 × 110 × 40 mm; Bohrung 8 × 9 mm
max. Höhenausgleich:	40 bis 51,5 mm im Dachlattenbereich; 30,6 mm im Schienenbereich

Farbe	Gewicht	ME	VPE	GVP	Art.-Nr.
pressblank	0,631 kg	Stk	20	480	30-600-035

# Dachbefestigung

## Dachhaken Schwerlast

### sflex Dachhaken Hybrid

Material:	Aluminium EN AW-6063 T6 (Grundplatte) / Stahl S235 (Bügel)
Material Verschraubung:	Edelstahl A2-70
Dacheindeckungsform:	Ziegel und Pflanne
Artikelzusatz:	vormontiert; inkl. Hammerkopfschraubenset M8×25; geeignet zur Aufnahme hoher Lasten

### DH Hybrid 112-7-46 8mm II

Grundplatte:	112,5 × 84 × 46 mm; Bohrung 12 × 7 mm
max. Höhenausgleich:	46 bis 61 mm im Dachlattenbereich; 21 mm im Schienenbereich
Verschraubung:	mit Holzschrauben d=6mm

Gewicht	ME	VPE	GVP	Art.-Nr.
0,951 kg	Stk	10	630	710-200-122-02

### DH Hybrid 149-9-46 8mm

Grundplatte:	149 × 130 × 46 mm; Bohrung 10 × 9 mm
max. Höhenausgleich:	46 bis 61 mm im Dachlattenbereich; 21 mm im Schienenbereich
Verschraubung:	mit Holzschrauben d=8mm

Gewicht	ME	VPE	GVP	Art.-Nr.
1,153 kg	Stk	8	360	710-200-103

### DH Hybrid 112-7-56 XL 8mm

Grundplatte:	112,5 × 84 × 56 mm; Bohrung 12 × 7 mm
max. Höhenausgleich:	56 bis 72 mm im Dachlattenbereich; 21 mm im Schienenbereich
Verschraubung:	mit Holzschrauben d=6mm

Gewicht	ME	VPE	GVP	Art.-Nr.
1,110 kg	Stk	6	378	710-200-132-02

# Dachbefestigung

## Dachhaken Biber / Schiefer



**sflex Dachhaken Biber / Schiefer**  
Material: Edelstahl A2; 1.4301  
Material Verschraubung: Edelstahl A2-70  
Artikelzusatz: vormontiert;  
inkl. Hammerkopfschraubenset M8×25



<b>sflex DH Biber 30×6</b>					
Dacheindeckungsform: Biberschwanz					
Abmessungen B × H: Materialstärke 30×6 mm					
Bohrung: 2×9 mm für Tellerkopf-Holzbauschrauben					
	<b>Gewicht</b>	<b>ME</b>	<b>VPE</b>	<b>GVP</b>	<b>Art.-Nr.</b>
	0,606 kg	Stk	20	960	720-200-071



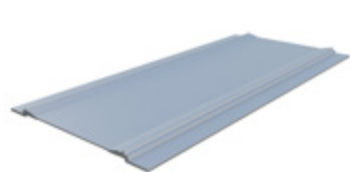
<b>sflex DH Schiefer 30×5</b>					
Dacheindeckungsform: Schiefer					
Abmessungen B × H: Materialstärke 30×5 mm					
Bohrung: 3×7 mm für Senkkopf-Holzbauschrauben					
	<b>Gewicht</b>	<b>ME</b>	<b>VPE</b>	<b>GVP</b>	<b>Art.-Nr.</b>
	0,462 kg	Stk	20	1.080	720-200-061



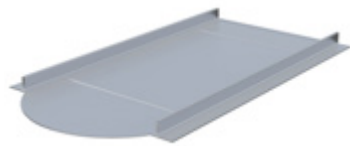
<b>sflex DH Schiefer 35×6</b>					
Dacheindeckungsform: Schiefer					
Abmessungen B × H: Materialstärke 35×6 mm					
Bohrung: 3×7 mm für Senkkopf-Holzbauschrauben					
	<b>Gewicht</b>	<b>ME</b>	<b>VPE</b>	<b>GVP</b>	<b>Art.-Nr.</b>
	0,657 kg	Stk	10	720	720-200-068

# Dachbefestigung

## Dachhaken Zusatzmaterial



<b>Aluminium-Dachplatte Biber Vario</b>					
Material: Aluminium EN AW-6063 T66					
Abmessung: 178 × 360 × 8,8 mm					
	<b>Gewicht</b>	<b>ME</b>	<b>VPE</b>	<b>GVP</b>	<b>Art.-Nr.</b>
	0,418 kg	Stk	15	1.440	720-200-701



<b>Metaldachziegel Biber Vario</b>					
Material: Stahlblech verzinkt					
Abmessung: 180 × 380 mm (Deckmaß), Stärke 0,7 mm					
Artikelzusatz: Lieferung mit Schaumstoffkeilen zum Einkleben					
	<b>Variante</b>	<b>Gewicht</b>	<b>ME</b>	<b>VPE</b>	<b>Art.-Nr.</b>
	verzinkt	0,500 kg	Stk	30	720-200-102
	rot – pulverbeschichtet	0,500 kg	Stk	30	720-200-100
	braun – pulverbeschichtet	0,500 kg	Stk	30	720-200-101
	schwarzgrau – pulverbeschichtet	0,500 kg	Stk	30	720-200-103



<b>Metaldachziegel Beton</b>					
Material: Stahlblech verzinkt					
Abmessung: 385 × 425 mm, Stärke 0,7 mm					
Artikelzusatz: Lieferung mit Schaumstoffkeilen zum Einkleben sowie Bleischürze					
	<b>Variante</b>	<b>Gewicht</b>	<b>ME</b>	<b>VPE</b>	<b>Art.-Nr.</b>
	verzinkt	1,400 kg	Stk	20	720-200-105
	rot – pulverbeschichtet	1,400 kg	Stk	20	720-200-106
	braun – pulverbeschichtet	1,400 kg	Stk	20	720-200-107
	schwarzgrau – pulverbeschichtet	1,400 kg	Stk	20	720-200-108

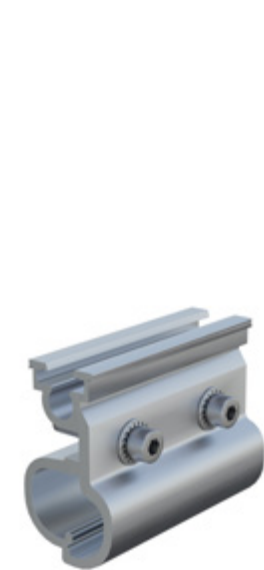
ⓘ Weitere Metaldachziegel für alle gängigen Ziegeltypen auf Anfrage.

### Unterlegmaterial für Dachhaken

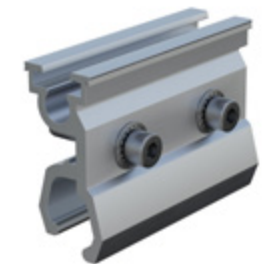
Material: Polypropylen					
Abmessung: 100 × 52 × 6 mm					
Artikelzusatz: Tragfähigkeit 150 kg, temperaturbeständig von -20° bis +80° Montage mit der Fläche nach unten					
	<b>Gewicht</b>	<b>ME</b>	<b>VPE</b>	<b>GVP</b>	<b>Art.-Nr.</b>
	0,012 kg	Stk	20	500	720-200-600

# Dachbefestigung

## Stehfalzklemmen

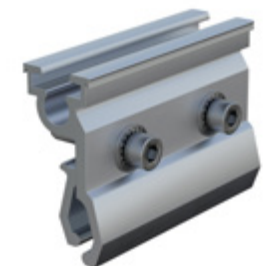


**sflex Stehfalzklemme**  
Material Verschraubung: Edelstahl A2-70  
Artikelzusatz: vormontiert; Direktmontage der Solarmodule ohne Schienen möglich



**sflex Stehfalzklemme 2.1**  
Material: Aluminium EN AW-6063 T6  
Abmessung L × B × H: 100 × 50 × 78,1 mm  
Dacheindeckungsform: Stehfalzblech und Rundfalzblech

	Gewicht	ME	VPE	GVP	Art.-Nr.
	0,323 kg	Stk	27	1.944	720-200-502



**sflex Stehfalzklemme CL**  
Material: Aluminium EN AW-6063 T6  
Abmessung L × B × H: 100 × 48 × 70,9 mm  
Dacheindeckungsform: industrielle Metall-Systemdächer

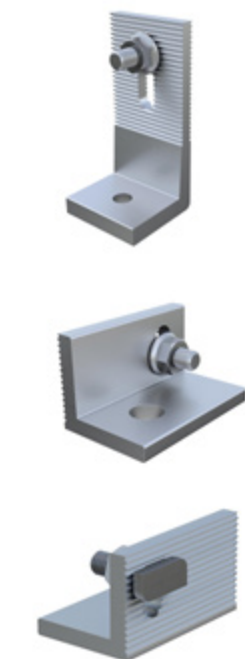
	Gewicht	ME	VPE	GVP	Art.-Nr.
	0,273 kg	Stk	36	2.592	720-200-520

**sflex Stehfalzklemme DCO**  
Material: Aluminium EN AW-6063 T6  
Abmessung L × B × H: 100 × 48 × 70,9 mm  
Dacheindeckungsform: industrielle Metall-Systemdächer

	Gewicht	ME	VPE	GVP	Art.-Nr.
	0,261 kg	Stk	36	2.592	720-200-530

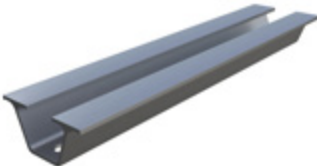
# Dachbefestigung

## Winkel / Adapterschienen



**Winkel**  
Material: Aluminium EN AW-6063 T6  
Material Verschraubung: Edelstahl A2-70  
Artikelzusatz: vormontiert; inkl. Hammerkopfschraubenset M 8×25

Variante	Fuss-bohrung	Gewicht	ME	VPE	GVP	Art.-Nr.
40mm, M8	für 8 mm Schrauben	0,102 kg	Stk	20	4.860	30-700-004
60mm, M10	für 10 mm Schrauben	0,087 kg	Stk	20	5.760	30-700-020
60mm, M12	für 12 mm Schrauben	0,086 kg	Stk	20	5.760	30-700-018



**Adapterschiene**  
Material: Aluminium EN AW-6063 T6  
Abmessungen B × H: 92 × 40 mm  
Artikelzusatz: zur Aufnahme hoher Lasten mit 2 Stockschraben oder Bolzen

Variante	Länge	Gewicht	ME	VPE	GVP	Art.-Nr.
l=366	366 mm	0,552 kg	Stk	20	640	30-500-019
l=235	235 mm	0,351 kg	Stk	50	1.600	30-500-021



# Schraubfestigung

## Stockschrauben



### Stockschraube A2

Material:                   Edelstahl A2  
Dacheindeckungsform:   Welleternit, Trapezblech, Wellblech

Variante	Antrieb	Gewicht	ME	VPE	GVP	Art.-Nr.
M8×200 pur	SW 7	0,090 kg	Stk	50	3.600	700-200-005
vormontiert mit 3 Sperrzahnmuttern M8 und 1 EPDM-Dichtung						
M10×200 pur	SW 7	0,138 kg	Stk	50	3.600	700-200-001
vormontiert mit 3 Sperrzahnmuttern M10 und 1 EPDM-Dichtung						
M10×250 pur	SW 7	0,144 kg	Stk	50	2.400	700-200-002
vormontiert mit 3 Sperrzahnmuttern M10 und 1 EPDM-Dichtung						
M12×250 pur	SW 9	0,220 kg	Stk	50	2.400	700-200-003
vormontiert mit 3 Sperrzahnmuttern M12 und 1 EPDM-Dichtung						
M12×300 pur	SW 9	0,253 kg	Stk	50	2.400	700-200-004
vormontiert mit 3 Sperrzahnmuttern M12 und 1 EPDM-Dichtung						

📌 In weiteren Abmessungen auf Anfrage.

# Schraubbefestigung

## Solarbefestiger BZ / Solarbefestiger A



### Solarbefestiger RSB-BZ für Stahlkonstruktion

Material:                   Edelstahl A2  
Dacheindeckungsform:   Trapezblech, Sandwich, Wellblech, Wellfaserzement  
Artikelzusatz:            vormontiert mit 2 Muttern M10 und Dichtscheibe A2/EPDM; Antrieb Innensechskant 5 mm

Variante	Länge	Gewicht	ME	VPE	Art.-Nr.
8,0/M10 × 100/50	156 mm Klemmbereich 35–80 mm	0,110 kg	Stk	20	700-700-001
Gewinde: metrisches Gewinde M10×50, Bohrgewinde 8,0×100					
8,0/M10 × 150/50	206 mm Klemmbereich 85–130 mm	0,112 kg	Stk	20	700-700-003
Gewinde: metrisches Gewinde M10×50, Bohrgewinde 8,0×150					
8,0/M10 × 200/50	256 mm Klemmbereich 135–180 mm	0,127 kg	Stk	20	700-700-005
Gewinde: metrisches Gewinde M10×50, Bohrgewinde 8,0×200					

📌 In weiteren Längen auf Anfrage.  
Alle Solarbefestiger wahlweise mit passender Kalotte o. Glockendichtung.



### Solarbefestiger RSB-A für Holzkonstruktion

Material:                   Edelstahl A2  
Dacheindeckungsform:   Trapezblech, Sandwich, Wellblech, Wellfaserzement  
Artikelzusatz:            vormontiert mit 2 Muttern M10 und Dichtscheibe A2/EPDM; Antrieb Innensechskant 5 mm

Variante	Länge	Gewicht	ME	VPE	Art.-Nr.
8,0/M10 × 100/50	156 mm Klemmbereich 20–60 mm	0,110 kg	Stk	20	700-700-021
Gewinde: metrisches Gewinde M10×50, Bohrgewinde 8,4×100					
8,0/M10 × 150/50	206 mm Klemmbereich 75–110 mm	0,112 kg	Stk	20	700-700-029
Gewinde: metrisches Gewinde M10×50, Bohrgewinde 8,4×150					
8,0/M10 × 200/50	256 mm Klemmbereich 125–160 mm	0,127 kg	Stk	20	700-700-030
Gewinde: metrisches Gewinde M10×50, Bohrgewinde 8,4×200					

📌 In weiteren Längen auf Anfrage.  
Alle Solarbefestiger wahlweise mit passender Kalotte o. Glockendichtung.

# Schraubfestigung

## Holzbauschrauben



### sflex Holzbauschraube

Material: Edelstahl A2  
Artikelzusatz: für Dachhaken Alu, mit Bohrspitze und Gleitbeschichtung

Variante	Länge	Gewicht	ME	VPE	GVP	Art.-Nr.
6×60 A2 TX 30	60 mm	0,011 kg	Stk	100	39.000	700-102-681
6×80 A2 TX 30	80 mm	0,015 kg	Stk	100	39.000	700-102-680
6×100 A2 TX 30	100 mm	0,016 kg	Stk	100	39.000	700-102-682
6×120 A2 TX 30	120 mm	0,017 kg	Stk	100	26.000	700-102-683



### Holzbauschraube Senkkopf

Material: Edelstahl A2  
Artikelzusatz: für Dachhaken Alu, mit Bohrspitze und Gleitbeschichtung

Variante	Länge	Gewicht	ME	VPE	GVP	Art.-Nr.
6×80 A2 TX 30	80 mm	0,010 kg	Stk	200	57.600	700-100-202



### Holzbauschraube Tellerkopf

Material: Edelstahl A2  
Artikelzusatz: mit Schneidkerbe; für Dachhaken Alu

Variante	Länge	Gewicht	ME	VPE	GVP	Art.-Nr.
8,0×80 TX 40	80 mm	0,020 kg	Stk	100	28.800	700-100-003
8,0×100 TX 40	100 mm	0,025 kg	Stk	100	14.400	700-100-004
8,0×140 TX 40	140 mm	0,030 kg	Stk	50	14.400	700-100-140
8,0×200 TX 40	200 mm	0,060 kg	Stk	50	9.600	700-100-006

📄 Holzbauschrauben in weiteren Abmessungen auf Anfrage.

# Zubehör

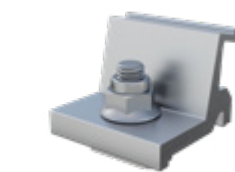
## Kreuzschienenverbinder / Sicherungsmaterial



### Kreuzschienenverbinder AK II A

Material: Aluminium EN AW-6063 T6  
Material Verschraubung: Edelstahl A2-70  
Artikelzusatz: vormontiert

	Gewicht	ME	VPE	GVP	Art.-Nr.
	0,054 kg	Stk	20	5.760	30-500-047



### Kreuzschienenverbinder HK

Material: Aluminium EN AW-6063 T6  
Material Verschraubung: Edelstahl A2-70  
Artikelzusatz: vormontiert

	Gewicht	ME	VPE	GVP	Art.-Nr.
	0,060 kg	Stk	30	9000	710-100-220



### Abrutschsicherungsset

Material: Edelstahl A2-70  
Artikelzusatz: inkl. Sechskantmutter M6

Gewinde	Länge	Gewicht	ME	VPE	Art.-Nr.
M6	20 mm	0,010 kg	Stk	25	30-700-002



### Arretierungsclip AK

Material: Aluminium EN AW-6063 T6  
Material Verschraubung: Edelstahl A2-70  
Artikelzusatz: vormontiert

Farbe	Gewicht	ME	VPE	GVP	Art.-Nr.
pressblank	0,024 kg	Stk	20	11.520	30-500-003
schwarz	0,024 kg	Stk	20	11.520	30-500-007



### Arretierungsclip XL AK

Material: Aluminium EN AW-6063 T6  
Material Verschraubung: Edelstahl A2-70  
Artikelzusatz: vormontiert

Farbe	Gewicht	ME	VPE	GVP	Art.-Nr.
pressblank	0,027 kg	Stk	20	11.520	30-500-002

Zubehör

Dünnschraube / Niet / Dichtband /  
Hammerkopfschrauben



Dünnschraube A2

Material:       Edelstahl A2 / Bi-Metall mit EPDM-Dichtscheibe  
Artikelzusatz:  Spanfrei selbstschneidend für Blechmontage, Antrieb SW8

Variante	Länge	Gewicht	ME	VPE	GVP	Art.-Nr.
4,5×25	25 mm	0,005 kg	Stk	100	48.000	700-900-001
6,0×25	25 mm	0,008 kg	Stk	100	52.000	700-900-002



Reparaturschraube FABA Typ A 7,2×19 E19

Material:       Edelstahl A2 mit EPDM-Dichtscheibe  
Artikelzusatz:  Zur Reparatur von Niet-und Schraublöchern  
im Blech Ø ≤ 6,3 mm

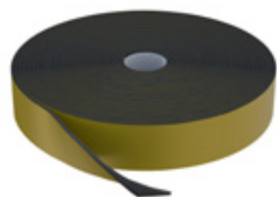
Länge	Gewicht	ME	VPE	GVP	Art.-Nr.
19 mm	0,009 kg	Stk	100	52.000	700-900-006



Blindniet Mehrbereich sflex/GESIPA

Material:       Aluminium / Edelstahl A2  
Artikelzusatz:  Blindniet für Blechmontage

Maße	Gewicht	ME	VPE	Art.-Nr.
4,8 × 12 mm (Dorn)	0,003 kg	Stk	100	30-700-725



Dichtband EPDM, 25 m Rolle

Material:       Geschlossenzelliger Zellkautschuk EPDM

Maße	Gewicht	ME	VPE	GVP	Art.-Nr.
30 × 2 mm, Rolle 25m	0,335 kg / Rolle 25m	Stk	16	448	700-300-200



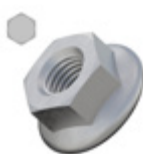
Hammerkopfschraube Typ 28/15

Material:       Edelstahl A2-70  
Gewinde:       M8

Variante	Länge	Gewicht	ME	VPE	GVP	Art.-Nr.
M8×25	25 mm	0,015 kg	Stk	100	50.400	700-300-002
M8×45	45 mm	0,019 kg	Stk	100	21.600	700-300-003

Zubehör

Sperrmutter / Zylinderkopfschraube



Sperrmutter

Material: Edelstahl A2

Variante	Gewinde	Gewicht	ME	VPE	Art.-Nr.
M8 A2 DIN 6923	M8	0,006 kg	Stk	100	700-500-001
M10 A2 DIN 6923	M10	0,011 kg	Stk	100	700-500-002
M12 A2 DIN 6923	M12	0,016 kg	Stk	100	700-500-006



Sperrkantscheibe

Material: Edelstahl A4

Durchmesser	Gewicht	ME	VPE	Art.-Nr.
Für Schrauben M8	0,002 kg	Stk	100	700-600-005



Zylinderschraube Innensechskant M8×120 DIN 912 A2

Material: Edelstahl A2

Durchmesser	Länge	Gewicht	ME	VPE	Art.-Nr.
13 mm	10 mm	0,034 kg	Stk	50	700-411-003

Zubehör

Schienenabdeckung



Schienenabdeckung 5

Material: PA6 (UV-Beständig)  
Abmessungen H × B × L: 140 × 160 × 200 mm

Farbe	Gewicht	ME	VPE	Art.-Nr.
Schwarz	0,048 kg	Stk	12	710-100-251

Neu

# Zubehör

## Kabelbinder / Erdungsmaterial



**Kabelbinder Standard schwarz**  
Material: Polyamid UV-beständig  
Zugkraft: 222 N

Abmessungen	ME	VPE	GVP	Art.-Nr.
300 × 4,8 mm	Stk	100	11.000	720-800-010



**Kabelbinder Kantencclip KC 15 (inkl. Kabelbinder)**  
Material: Polyamid UV-beständig  
Zugkraft: 180 N  
Klemmbereich: 0,7–3,0 mm; Kabelführung variabel parallel / 90° zur Klemmkante

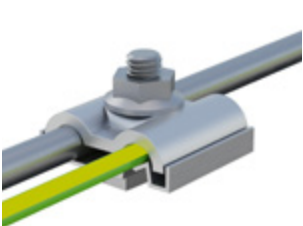
Abmessungen	ME	VPE	GVP	Art.-Nr.
200 × 3,6 mm	Stk	100	48.000	720-800-004

ⓘ Weitere Kabelbinder Kantencclips auf Anfrage erhältlich.



**Potentialausgleichsklemme**  
Material: EN-AC-42100T6  
Material Verschraubung: Edelstahl A2-70  
Artikelzusatz: vormontiert;  
inkl. Hammerkopfschraubenset M8×25

Abmessungen mit Verschraubung	Gewicht	ME	VPE	Art.-Nr.
40 × 40 × 28,3	0,059 kg	Stk	50	720-800-023



**Erdungsklemme DEHN Uni**  
Material: Edelstahl 1.4301  
Material Verschraubung: Edelstahl A2-70  
Artikelzusatz: vormontiert;  
inkl. Hammerkopfschraubenset M8×25

Abmessungen mit Verschraubung	Gewicht	ME	VPE	Art.-Nr.
40 × 40 × 28,3 mm	0,065 kg	Stk	50	720-800-031



**Aluleiste 3-27-1160**  
Material: EN AW-6060 T66

Abmessungen	Gewicht	ME	VPE	Art.-Nr.
3 × 27 × 1160 mm	0,148 kg	Stk	1	720-800-032



**Knotenblech Stahl S235**  
Material: Stahl S235 verzinkt  
Bohrung: Bohrung für variable Schienenverbindungen

Abmessungen	Gewicht	ME	VPE	Art.-Nr.
142 × 106 × 4 mm Lochdurchmesser 9,0 mm	0,391 kg	Stk	50	720-100-006

Neu



## Vario / Delta AK II



Material:	Aluminium EN AW-6063 T6
Material Verschraubung:	Edelstahl A2-70
Artikelzusatz:	vormontiert; manuell einstellbar in 5° Schritten (Lieferung ohne Kreuzschienenverbinder)

## sflex Delta AK II 1230

Material:	Aluminium EN AW-6063 T6
Material Verschraubung:	Edelstahl A2-70
Abmessungen Transport:	93 × 44,4 × 1230 mm

**sflex Aussteifung Delta AS 1180 mm**

Material:	Aluminium EN AW-6063 T6
Materialstärke:	2 mm
Artikelzusatz:	1 × 9 mm, ohne Befestigungsmittel

# notizen

