

sflex systembroschüre
because you can build on us

Sie haben Interesse oder mehr Fragen zu unseren Produkten?

Bauen Sie auf unseren Support!

S:FLEX GmbH
Elsäßer Straße 12
79189 Bad Krozingen

T +49 761 888 56 08 0

info@sflex.de
www.sflex.de

Version 02/2026



Systeme 2026

because you can build on us

So tickt sflex

Mehr als zwei Jahrzehnte Erfahrung in der Solarbranche und der Gestelltechnik fließen in jedes unserer Produkte ein – doch das allein macht uns nicht aus. Entscheidend ist, was dahintersteht: eine Marke, die für Verlässlichkeit, technische Sorgfalt und echte Partnerschaft steht.

Ob Flachdach, Schrägdach oder Freilandanlage – unser Portfolio bietet nicht nur hochwertige Montagesysteme, sondern Lösungen, die gemeinsam mit unseren Partnern entstehen. Lösungen, die sich an realen Anforderungen orientieren und im Projekt halten, was sie versprechen.

Unser Anspruch: Wir machen die Arbeit unserer Kunden einfacher. Durch durchdachte Systeme, präzise Planung, schnelle Lieferfähigkeit und Support, der nicht nur begleitet, sondern abnimmt. Wir bleiben dran – vom ersten Plan bis zur letzten Schraube – damit jedes Projekt sicher ins Ziel kommt.

Lernen Sie ein Team kennen, das nicht nur liefert, sondern mitdenkt. Ein Team, das zeigt, was unser Claim bedeutet und warum er unser Maßstab ist: **because you build on us.**





Inhalt

Schrägdach	
sflex dachhaken	8
sflex dachhaken hybrid / xl	9
sflex dachhaken biber	10
service: sflex planungstool	11
sflex stehfalzklemmen	12
sflex stehfalzklemmen und schienen	13
sflex hochsickenschiene hk 125 / 172	14
sflex hochsickenschiene hk 125 xl 50 / 100	15
sflex winkel für blechmontage	16
sflex hochsickenschiene lift	17
sflex trapezblechschiene lift	18
sflex trapezblechschiene vario	19
sflex trapezblechschiene	20
sflex stockschrauben & solarbefestiger	21
sflex flat direct	22
sflex flat direct mit montagefüßen	23
sflex dreieck delta und stockschrauben	24
sflex dreieck delta und trapezblechschiene	25
Fassade & Balkon	
sflex els	28
sflex balkonset basic	29
Flachdach	
sflex leichtmount rail 2.1 s	32
sflex leichtmount rail 2.1 ew	33
sflex leichtmount cf s	34
sflex leichtmount cf ew	35
sflex greenlight	36
sflex greenlight on top	37
sflex leichtmount snap	38
sflex delta concrete	39
Freiland	
sflex leichtmount g s	42
sflex leichtmount g ew	43
sflex delta concrete	44
sflex groundmount box	45
Carport	
sflex carport single	48
sflex carport double	49
Erdungskomponenten	50



Unsere Systeme im Überblick	Anwendung						Eindeckungen, Untergründe A-Z						
	Schrägdach	Flachdach	Fassade	Freiland	Carport	Balkon	Beton	Biberschwanz	Bitumen	Dachpfannen	Erreich	Falzeindeckung	Hinterlüftete Fassade
sflex els	●		●				●			●		●	●
sflex dachhaken	●							●		●			
sflex stehfalzklemmen	●											●	
sflex hochsickenschiene hk 125 / 172	●												
sflex hochsickenschiene hk 125 xl 50 / 100	●												
sflex winkel für blechmontage	●												
sflex hochsickenschiene lift	●												
sflex trapezblechschiene lift/vario	●												
sflex trapezblechschiene	●												
sflex stockschrauben & solarbefestiger	●												
sflex flat direct	●								●				
sflex dreieck delta	●	●					●		●				
sflex leichtmount rail 2.1 s		●					●		●				
sflex leichtmount rail 2.1 ew		●					●		●				
sflex leichtmount cf s		●					●		●				
sflex leichtmount cf ew		●					●		●				
sflex greenlight		●					●				●		
sflex greenlight on top		●					●				●		
sflex leichtmount snap		●					●		●				
sflex delta concrete		●		●			●						
sflex groundmount box				●			●				●		
sflex leichtmount g s				●			●				●		
sflex leichtmount g ew				●			●				●		
sflex carport					●		●						
sflex balkonset basic						●							

○ wenn die Freigabe des Herstellers zur Befestigung an der Deckschale vorliegt

															Klemmbereiche			
Folie	Füllstäbe	Gründach	Industrielle Metall-Systemdächer	Kies	Mauerwerk	Pfannenblech	Sandwichelemente	Schallschutzwand	Schiefer	Trapezblech	Trapezblech gewölbt	Wärmedämm-verbundsystem	Wellblech	Wellfaserzement				
					●			●		●		●	●		●	●		●
									●						●	●		
			●												●	●		
							○			●					●	●		
							○			●					●	●		
							○			●					●	●		
										●					●	●		
						●				●	●				●	●		
							○			●			●		●	●		
●							●			●			●	●	●	●		
●				●			●						●	●	●	●		
●				●													●	
●				●													●	
●				●													●	
●				●													●	
●				●													●	
		●		●											●	●		
		●		●											●	●		
●				●											●		●	
				●											●			
				●											●		●	
				●											●		●	
	●														●	●		

Allgemeine Hinweise: Für alle Geschäfte gelten die allgemeinen Geschäftsbedingungen der S:FLEX GmbH – einzusehen unter www.sflex.de/agb – sowie die mit der Auftragsannahme bestätigten Vereinbarungen. Änderungen in Form und Technik, bei Maßen, Gewichten und Werkstoffen behalten wir uns im Sinne des Fortschrittes der Technik vor. Die Abbildungen sind unverbindlich. Druckfehler, Änderungen und Irrtümer vorbehalten.

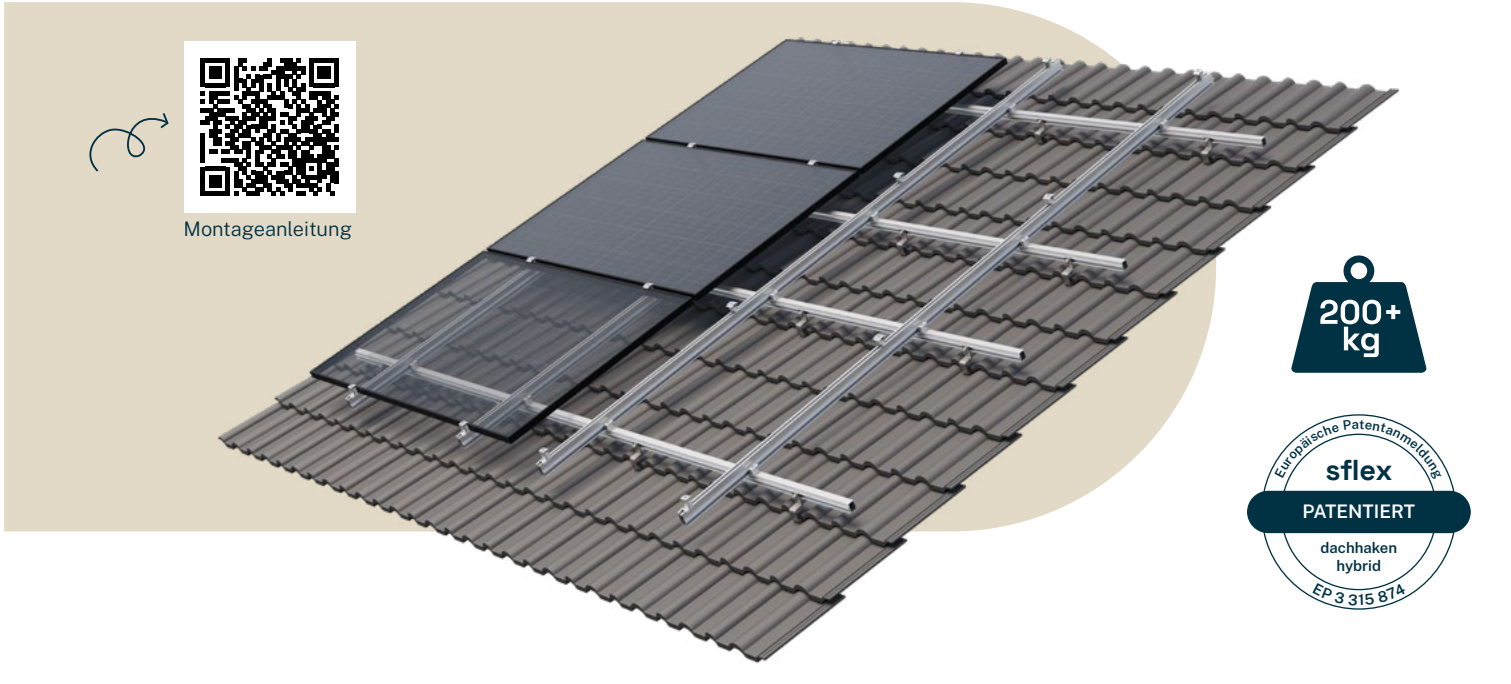
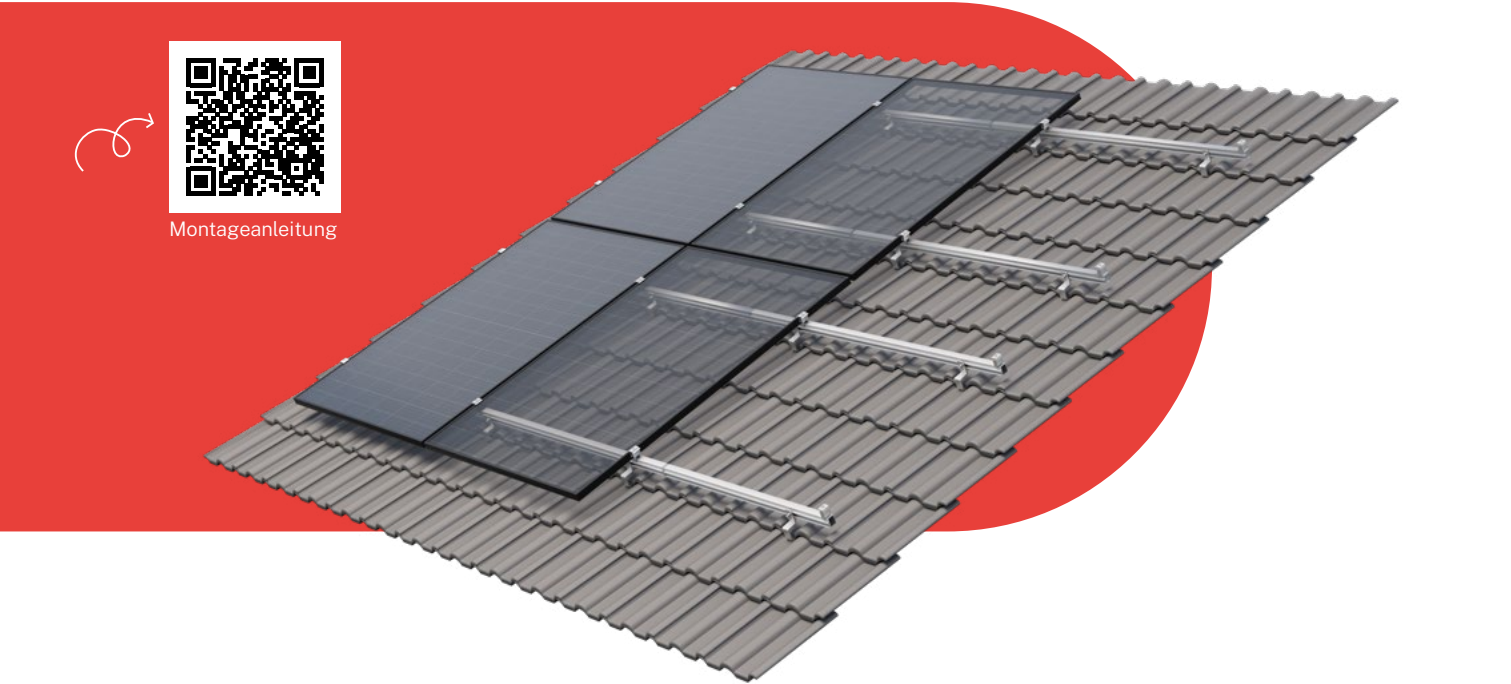
Schräg dach

sflex dachhaken

Für Ziegeldächer jeder Art

sflex dachhaken hybrid / xl

Für besonders große Ziegel und hohe Lasten



Anwendung:
Schrägdach mit Dachsteinen/Dachziegeln
(u.a. für Dachpfannen, Falzziegel)

Anbindung:
Dachhaken auf Sparren (ab 36 mm Breite)

Dachneigung:
bis 75°

Modultyp:
gerahmte und rahmenlose Module






Modulausrichtung:
hochkant / quer

Montageart:
einlagig / zweilagig

Vorteile:

- Große Modulfeld frei wählbar
- Variabler Höhenausgleich
40 – 58 mm im Dachlattenbereich /
21 mm im Schienenbereich
- Für alle gängigen Sparrenabstände

Jetzt verfügbar: kosteneffektiver und ästhetischer
schwarzer Schienenabschluss für die ST-AK 5/40

Beispielkomponenten	
	Schiene ST-AK
	Verbinder
	Endhalter AK
	Modulhalter AK
	Dachhaken Alu-Serie

Anwendung:
Schrägdach mit Dachsteinen/Dachziegeln
(u.a. für Dachpfannen, Falzziegel)

Anbindung:
Dachhaken auf Sparren (ab 45 mm Breite)

Dachneigung:
bis 75°

Modultyp:
gerahmte und rahmenlose Module

Modulausrichtung:
hochkant / quer

Montageart:
einlagig / zweilagig

Vorteile:

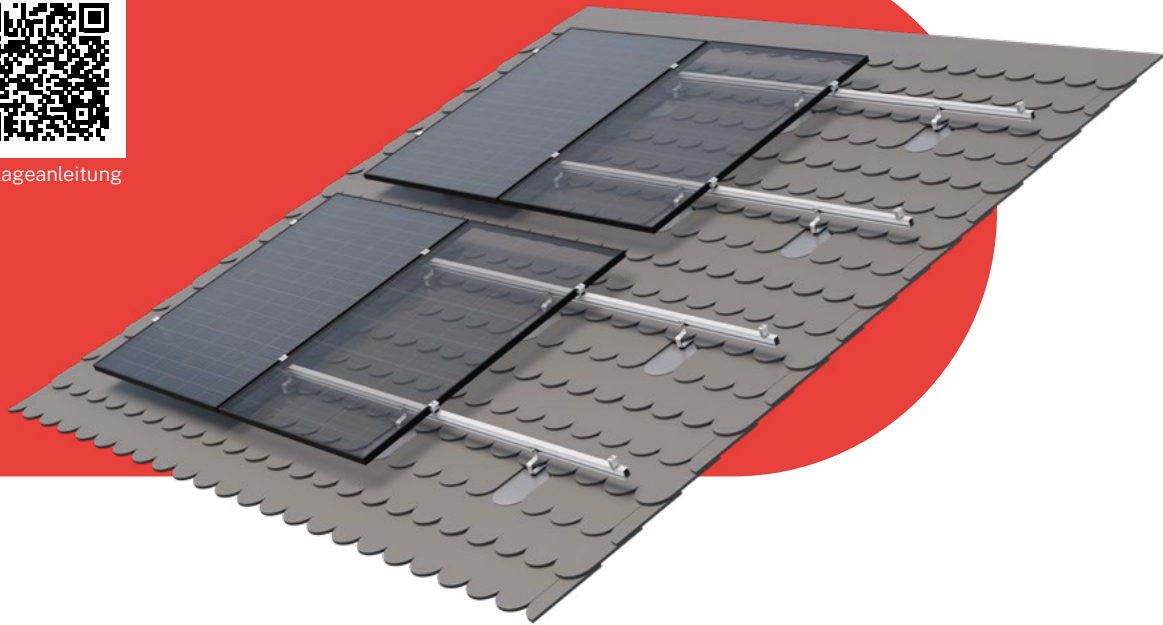
- Geeignet zur Aufnahme besonders hoher Lasten
- Auch als XL-Version für Großflächenziegel
- Zusätzliche Sicherheit durch Metalldachplatten-Einsatz
- Große Modulfeld frei wählbar
- Max. Höhenausgleich im Dachlattenbereich:
46 – 61 mm (DH Hybrid)
56 - 72 mm (DH Hybrid XL)
- Für alle gängigen Sparrenabstände

Beispielkomponenten	
	Schiene ST-AK
	Verbinder
	Endhalter AK
	Modulhalter AK
	Dachhaken Hybrid (XL)
	Metaildachplatte z.B. Typ Beton



sflex dachhaken biber

Für Schrägdächer mit Eindeckung aus Biberschwanzziegeln



Anwendung:
Schrägdach mit Biberschwanzeindeckung

Anbindung:
Dachhaken auf Sparren (ab 48 mm Breite)
mit passender Metaldachplatte

Dachneigung:
bis 75°

Modultyp:
gerahmte und rahmenlose Module

Modulausrichtung:
hochkant / quer

Montageart:
einlagig / zweilagig

- Vorteile:**
- Größe Modulfeld frei wählbar
 - Höhenverstellbare Anbindung der Systemträger am Dachhaken ermöglicht eine ebene Modulmontage
 - Montage bereits ab einer Sparrenbreite von 48 mm möglich
 - Bauteile gefertigt aus witterungsbeständigem Aluminium und Edelstahl
 - Statische Auslegung durch unser Team enthält u.a. den statischen Nachweis sowie den Schienen- und Befestigerplan

Beispielkomponenten



Schiene ST-AK



Verbinder



Endhalter AK



Modulhalter AK



Dachhaken Biber



Metaldachplatte
Biber Vario

sflex planungstool

because you can plan with us

Planen Sie kostenlos, unverbindlich und ohne Umwege. Vom ersten Entwurf bis zur exakten Stückliste, alles direkt im Browser.

Keine Gebühr.
Kein Abo.

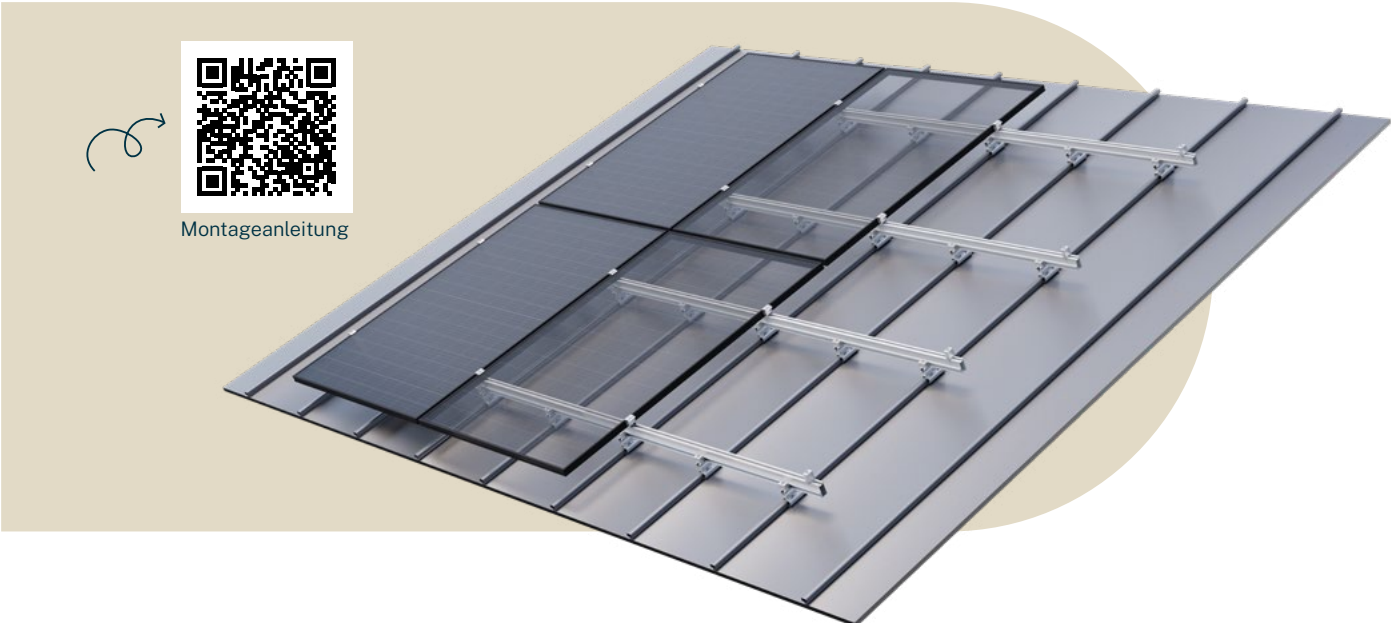
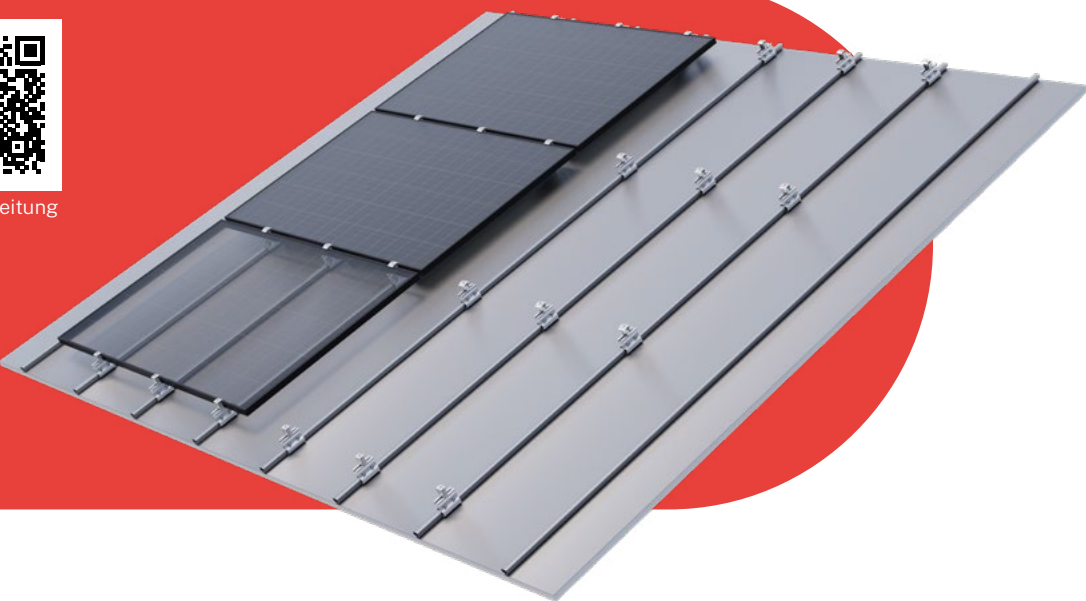


sflex stehfalzklemmen

Für Schrägdächer mit Falzeindeckungen und Metall-Systemdächer

sflex stehfalzklemmen und schienen

Für Schrägdächer mit Falzeindeckungen und Metall-Systemdächer



- Anwendung:**
- Stehfalzklemme 2.1:
Falzeindeckungen wie z. B. Stehfalz, Rundfalz, Winkelfalz
 - Stehfalzklemme DCO und CL:
industrielle Metall-Systemdächer
wie z. B. Domitec/GBS, Klip-Lok 700, RibRoof 465

Anbindung:
durchdringungsfrei

Dachneigung:
bis 75°

Modultyp:
gerahmte Module

Modulausrichtung:
hochkant / quer (bei Klemmung an der kurzen Seite)

Montageart:
Klemmung direkt

- Vorteile:**
- Direktmontage der Module auf den Stehfalzklemmen
 - Keine Schienen notwendig
 - Geringe Material-/Lager-/Montagekosten
 - Schnelle Montage
 - Keine Dachdurchdringungen

Beispielkomponenten



Stehfalzklemme 2.1



Stehfalzklemme CL



Stehfalzklemme DCO



Endhalter AK



Modulhalter AK

- Anwendung:**
- Stehfalzklemme 2.1:
Falzeindeckungen wie z. B. Stehfalz, Rundfalz, Winkelfalz
 - Stehfalzklemme DCO und CL:
industrielle Metall-Systemdächer
wie z. B. Domitec/GBS, Klip-Lok 700, RibRoof 465

Anbindung:
durchdringungsfrei

Dachneigung:
bis 75°

Modultyp:
gerahmte Module

Modulausrichtung:
hochkant / quer (bei Klemmung an der kurzen Seite)

Montageart:
einlagig

- Vorteile:**
- Geringe Material-/Montagekosten
 - Schienenlänge 3150 mm und 6200 mm
 - Schienen mit hoher Steifigkeit für hohe Lasten
 - Keine Dachdurchdringungen

Beispielkomponenten



Stehfalzklemme 2.1



Stehfalzklemme CL



Stehfalzklemme DCO



Kreuzschienenverbinder
AK



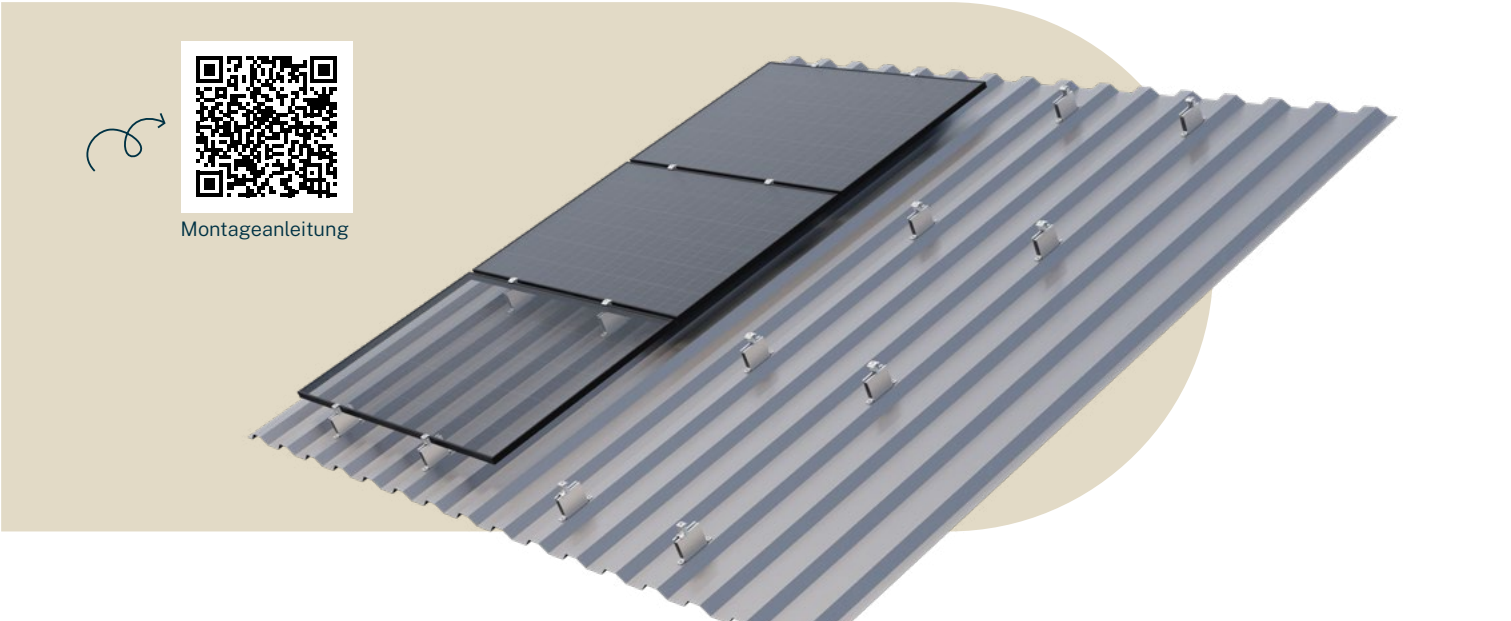
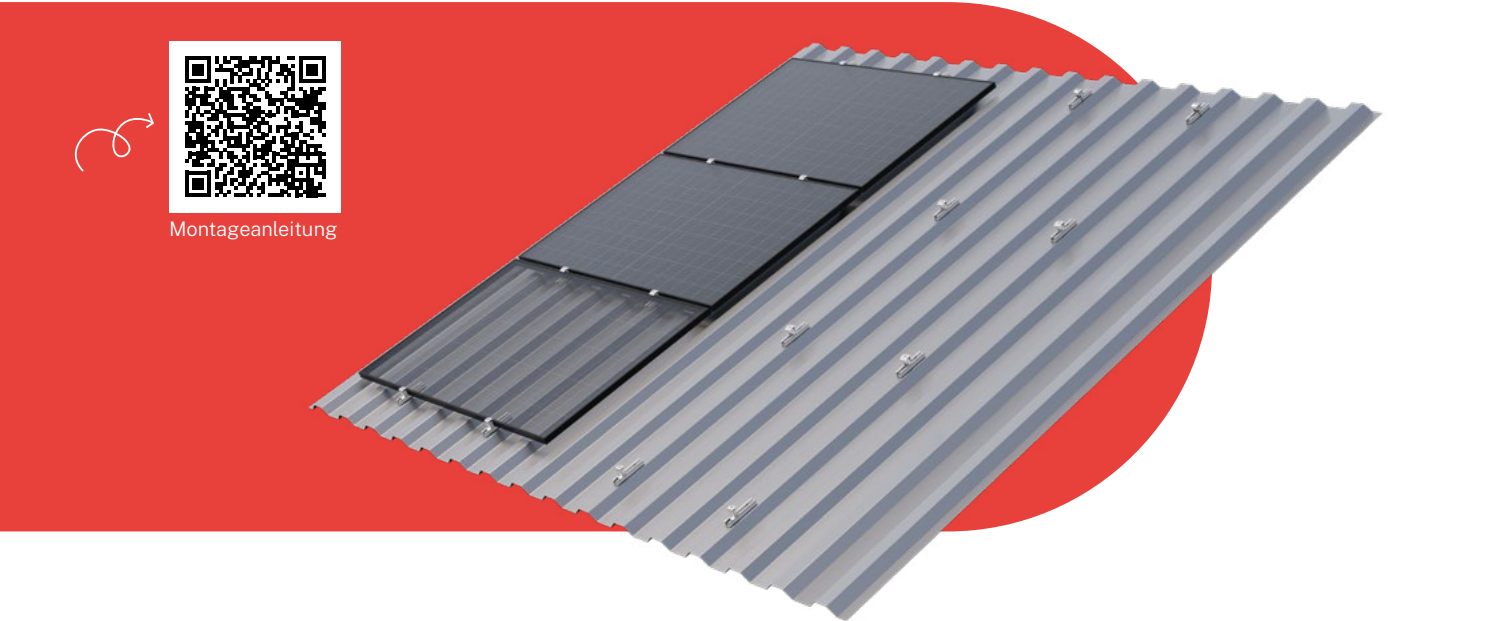
Schiene ST-AK

sflex hochsickenschiene hk 125/172

Für Trapezblechdächer

sflex hochsickenschiene hk 125 xl 50/100

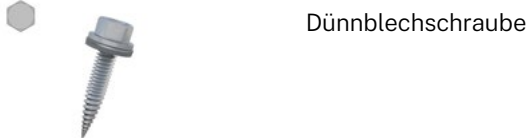
Für Trapezblechdächer



- Anwendung:**
Trapezblech
- Anbindung:**
Dünnschraube auf Hochsicken
- Dachneigung:**
bis 75°
- Modultyp:**
gerahmte Module
- Modulausrichtung:**
quer
- Montageart:**
Klemmung direkt

- Vorteile:**
- Geringe Material-/Montagekosten
 - 24 mm Höhe sorgen für Hinterlüftung, vereinfachen die Kabelführung, ermöglichen die Montage auch auf leicht gewellten Dacheindeckungen und bieten mehr Platz für Leistungsoptimierer/Mikrowechselrichter
 - Schienenlänge 125 mm, 172 mm, 295 mm und 3300 mm
 - Schienen HS HK l=125 mm und l=172 mm komplett werden standardmäßig mit EPDM-Dichtband vorkonfektioniert geliefert.
 - 125-mm-Schiene mit 2 x 2 Löchern (5 / 6 mm), 172-mm-Schiene mit 2 x 4 Löchern (5 / 6 mm) vorgebohrt

Beispielkomponenten	
	Hochsickenschiene
	Endhalter AK
	Modulhalter AK



- Anwendung:**
Trapezblech
- Anbindung:**
Dünnschraube oder Niete auf Hochsicken
- Dachneigung:**
bis 75°
- Modultyp:**
gerahmte Module
- Modulausrichtung:**
quer
- Montageart:**
Klemmung direkt, schwimmende Lagerung

- Vorteile:**
- Geringe Material-/Montagekosten
 - Schienenhöhen von 50 oder 100 mm garantieren ausreichend Abstand zur Dacheindeckung für eine optimale Hinterlüftung und den Einsatz bei hohen Temperaturen
 - Schwimmende Montage mit Klammern reduziert die Anzahl der Dehnfugen und ermöglicht die optimale Ausnutzung der Dachfläche
 - Hochsickenschienen mit Schutzflies beklebt
 - Klammern vorgebohrt und mit EPDM-Dichtband beklebt

Beispielkomponenten	
	Hochsickenschiene HK 125 XL 50
	Hochsickenschiene HK 125 XL 100
	HS Klammer XL
	Endhalter AK
	Modulhalter AK

sflex winkel für blechmontage

Für Trapezblechdächer

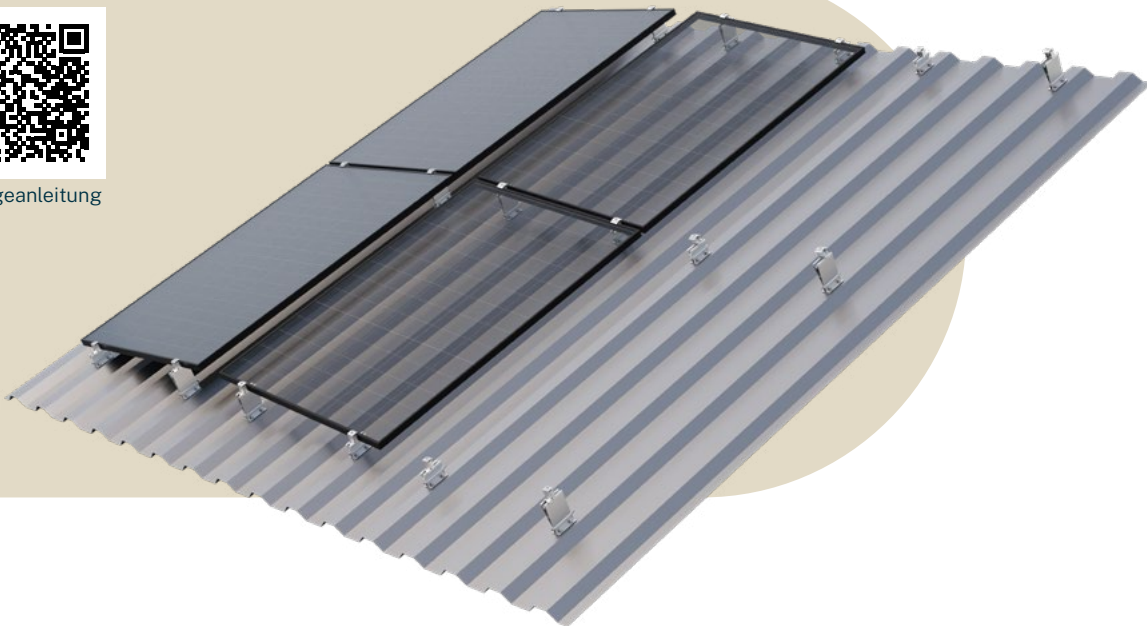


- Anwendung:**
Trapezblech
- Anbindung:**
Dünnschrauben oder Nieten auf Hochsicken
- Dachneigung:**
bis 75°
- Modultyp:**
gerahmte Module und rahmenlose Module
- Modulausrichtung:**
hochkant / quer
- Montageart:**
einlagig
- Vorteile:**
- Geringer Montageaufwand
 - Größe Modulfeld frei wählbar
 - Höhenverstellbar durch Langloch in Winkel Blechmontage
 - Winkel Blechmontage wird mit 2 Löchern (5 mm) und EPDM-Dichtband vorkonfektioniert geliefert

Beispielkomponenten	
	Winkel Blechmontage
	Schiene ST-AK
	Endhalter AK
	Modulhalter AK

sflex hochsickenschiene lift

Für Trapezblechdächer

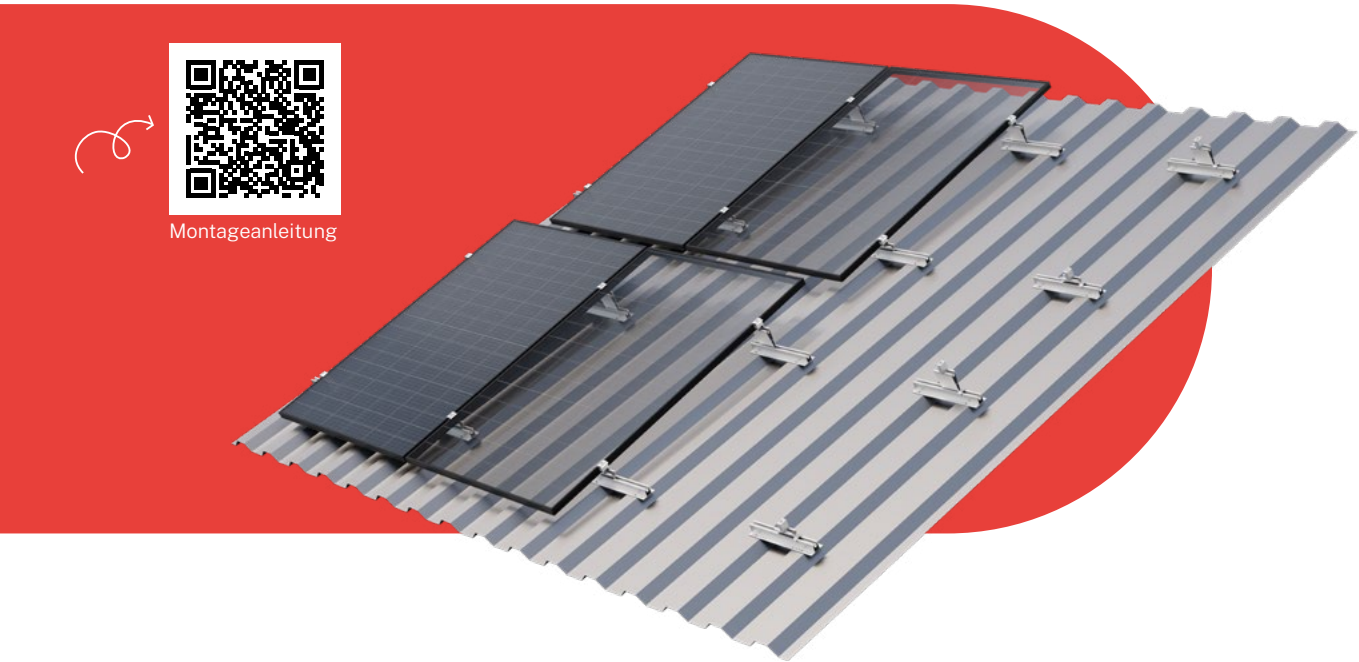


- Anwendung:**
Trapezblech
- Ausrichtung:**
Süd- und Ost-West-Montage
- Anbindung:**
Dünnschrauben auf Hochsicken
- Dachneigung:**
bis 20°
- Modultyp:**
gerahmte Module
- Modulausrichtung:**
hochkant / quer
- Anstellwinkel:**
5° bei Hochkantmontage
7° bei Quermontage
- Montageart:**
Klemmung direkt
- Vorteile:**
- Geringe Material-/Montagekosten
 - Optimierte Einstrahlungswinkel für höhere Erträge
 - Bessere Selbstreinigung
 - Vorkonfektioniert mit Bohrungen und EPDM-Dichtband Hochsickenschienen mit Schutzfließen beklebt

Beispielkomponenten	
	Lift Trapezblechschiene mit Lift Adapter Multi vorne
	Lift Trapezblechschiene mit Lift Adapter Multi hinten
	Endhalter AK
	Modulhalter AK

sflex trapezblechschiene lift

Für Trapezblechdächer

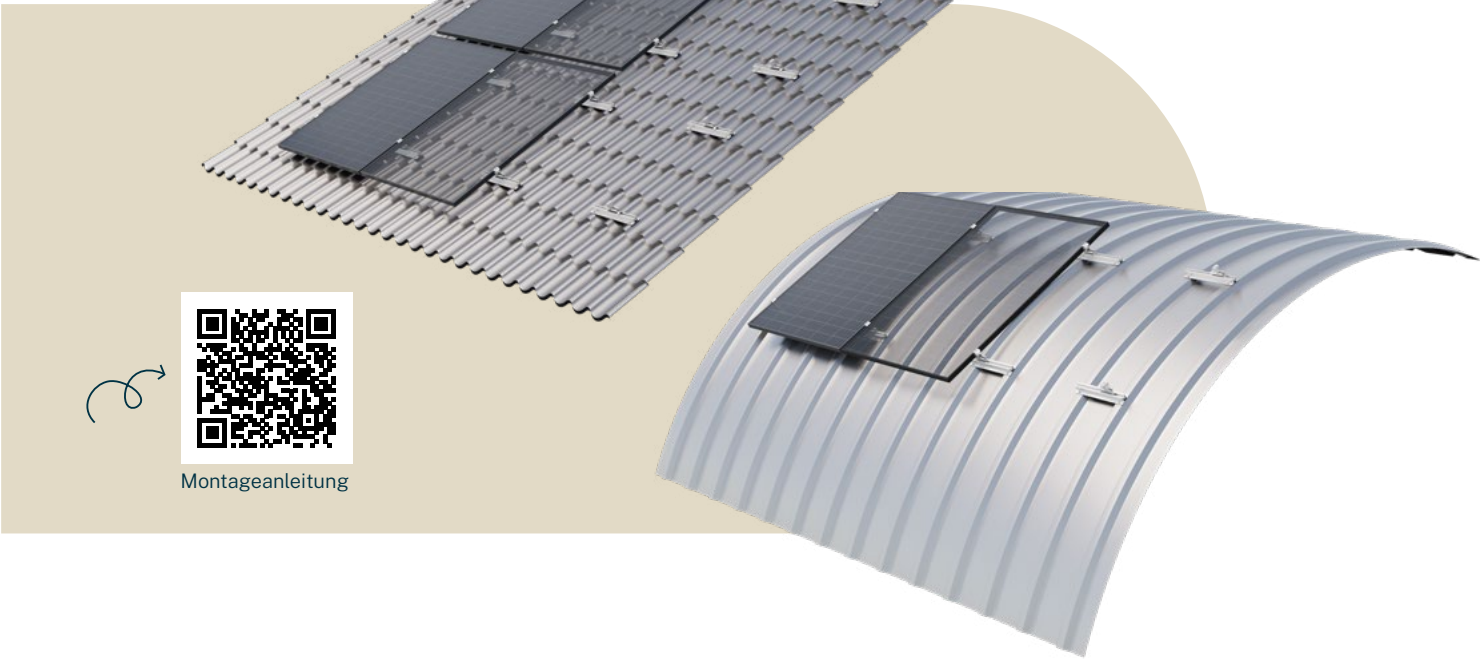


- Anwendung:**
Trapezblech
- Anbindung:**
Nieten oder Dünnblechschrauben auf Hochsicken
- Dachneigung:**
bis 15° bei Hochkantmontage,
bis 13° bei Quermontage
- Modultyp:**
gerahmte Module
- Modulausrichtung:**
hochkant / quer
- Anstellwinkel:**
5° bei Hochkantmontage
7° bei Quermontage
- Montageart:**
Klemmung direkt
- Vorteile:**
- Zusätzliche Aufständering auf flach geneigten Dächern
 - Bessere Hinterlüftung und Anstellwinkel
 - Geringe Material und Montagekosten
 - Länge der Modulreihen frei wählbar
 - Trapezblechschiene Lift wird mit 26 Löchern (5 mm) und EPDM-Dichtband vorkonfektioniert geliefert

Beispielkomponenten	
	Lift Adapter Multi vorne
	Lift Adapter Multi hinten
	Lift Trapezblechschiene 375
	Endhalter AK
	Modulhalter AK

sflex trapezblechschiene vario

Für Pfannenblech- und Tonnendächer



- Anwendung:**
Pfannenblech und Trapezblech gewölbt
(Tonnendächer mit Radien ab 3,5 m)
- Anbindung:**
Nieten oder Dünnblechschrauben auf Hochsicken
- Dachneigung:**
bis 75°
- Modultyp:**
gerahmte Module
- Modulausrichtung:**
hochkant / quer
- Montageart:**
Klemmung direkt
- Vorteile:**
- Spannungsfreie Modulmontage auf Tonnendächern
 - Spannungsfreie Modulmontage auf Pfannenblechen
 - Optimale Anpassung an die Dachform
 - Trapezblechschiene Vario wird mit 26 Löchern (5 mm) und EPDM-Dichtband vorkonfektioniert geliefert

Beispielkomponenten	
	Trapezblechschiene Vario mit Lift Adapter Multi vorne
	Endhalter AK
	Modulhalter AK II
	Dünnblechschraube

sflex trapezblechschiene

Für Trapezblechdächer



Montageanleitung



- Anwendung:**
Trapez- und Wellblech
- Anbindung:**
Dünnblechschrauben oder Nieten auf Hochsicken
- Dachneigung:**
bis 75°
- Modultyp:**
gerahmte und rahmenlose Module
- Modulausrichtung:**
hochkant / quer
- Montageart:**
Klemmung direkt, einlagig, optional zweilagig
- Vorteile:**
- Geringe Material-/Montagekosten
 - Große Modulfeld frei wählbar
 - Hohe Steifigkeit der Schiene, für größere Lasten geeignet
 - Schienenstücke 395 mm (Trapezblechschiene AK komplett / l=395 mm) werden standardmäßig mit 24 Löchern (5 mm) und EPDM-Dichtband vorkonfektioniert geliefert

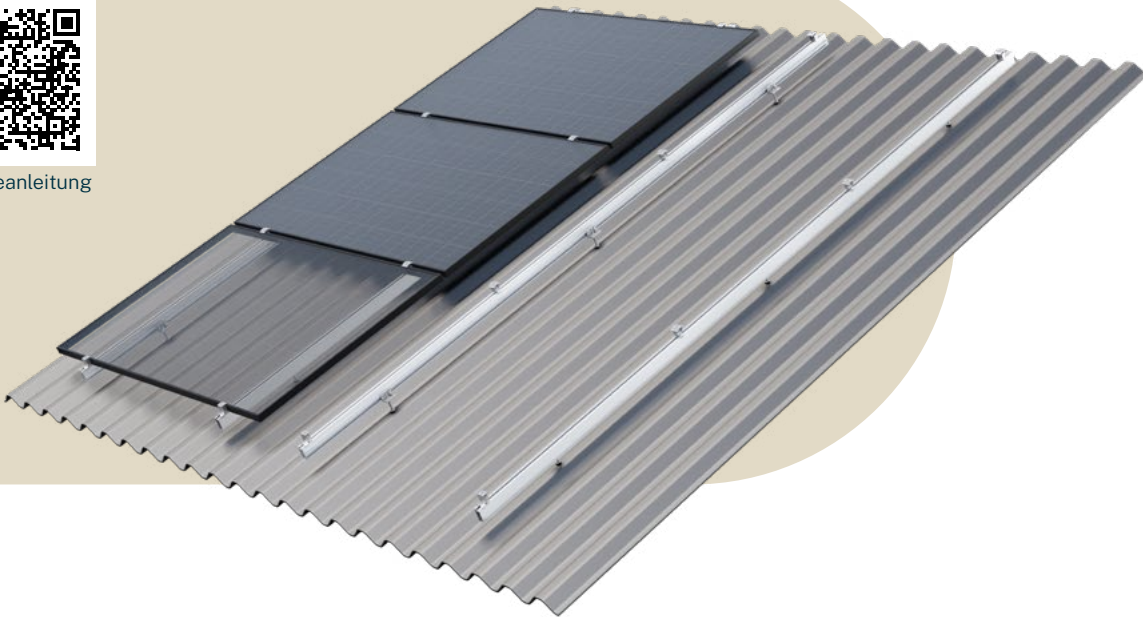
Beispielkomponenten	
	Trapezblechschiene AK
	Schiene ST-AK
	Kreuzschienenverbinder AK
	Endhalter AK
	Modulhalter AK

sflex stockschrauben & solarbefestiger

Für Trapezblech-, Wellfaserzement-, Sandwichdächer



Montageanleitung

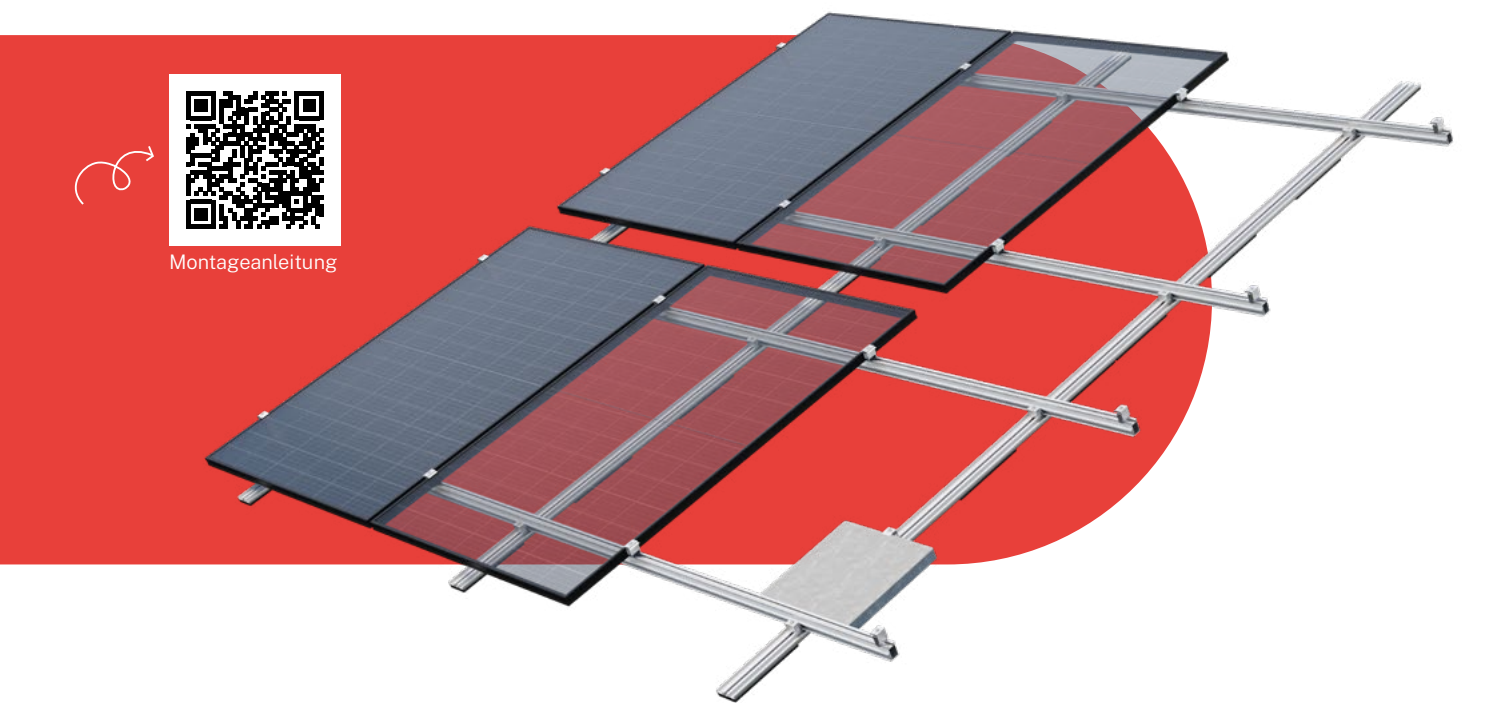


- Anwendung:**
Trapezblech / Wellfaserzement / Sandwichelemente
- Anbindung:**
Stockschraube / Solarbefestiger mit Winkel
- Dachneigung:**
bis 75°
- Modultyp:**
gerahmte und rahmenlose Module
- Modulausrichtung:**
hochkant / quer
- Montageart:**
einlagig, optional zweilagig
- Vorteile:**
- Geringer Montageaufwand
 - Höhenverstellbar
 - Für große Pfettenabstände geeignet
 - Solarbefestiger Typ A oder Stockschrauben für Holzpfetten / Solarbefestiger Typ BZ für Metallpfetten

Beispielkomponenten	
	Schiene ST-AK
	Endhalter AK
	Modulhalter AK
	Winkel 60mm
	Solarbefestiger
	Stockschraube

sflex flat direct

Für Folien-, Bitumen- und Sandwichdächer



Anwendung:
Schrägdach mit Folien-/Bitumeneindeckung, Sandwichdächer; weitere Dacheindeckungen auf Anfrage

Anbindung:
aerodynamisch, dachparallel, durchdringungsfrei, zusätzliche Ballastierung

Dachneigung:
bis 30°

Modultyp:
gerahmte Module

Modulausrichtung:
hochkant

Montageart:
zweilagig

- Vorteile:**
- Montage durchdringungsfrei möglich
 - Minimierter zusätzlicher Ballast durch optimierte Aerodynamik
 - Ideal für die Ost-West-Belegung wie Satteldach beidseitig
 - Weist Blitzstromtragfähigkeit auf
 - Optionale Dachanbindungspunkte erweitern die Einsatzmöglichkeiten

Beispielkomponenten



FD Bodenschiene



FD Firstverbinder



Schiene ST-AK



Kreuzschienenverbinder AK



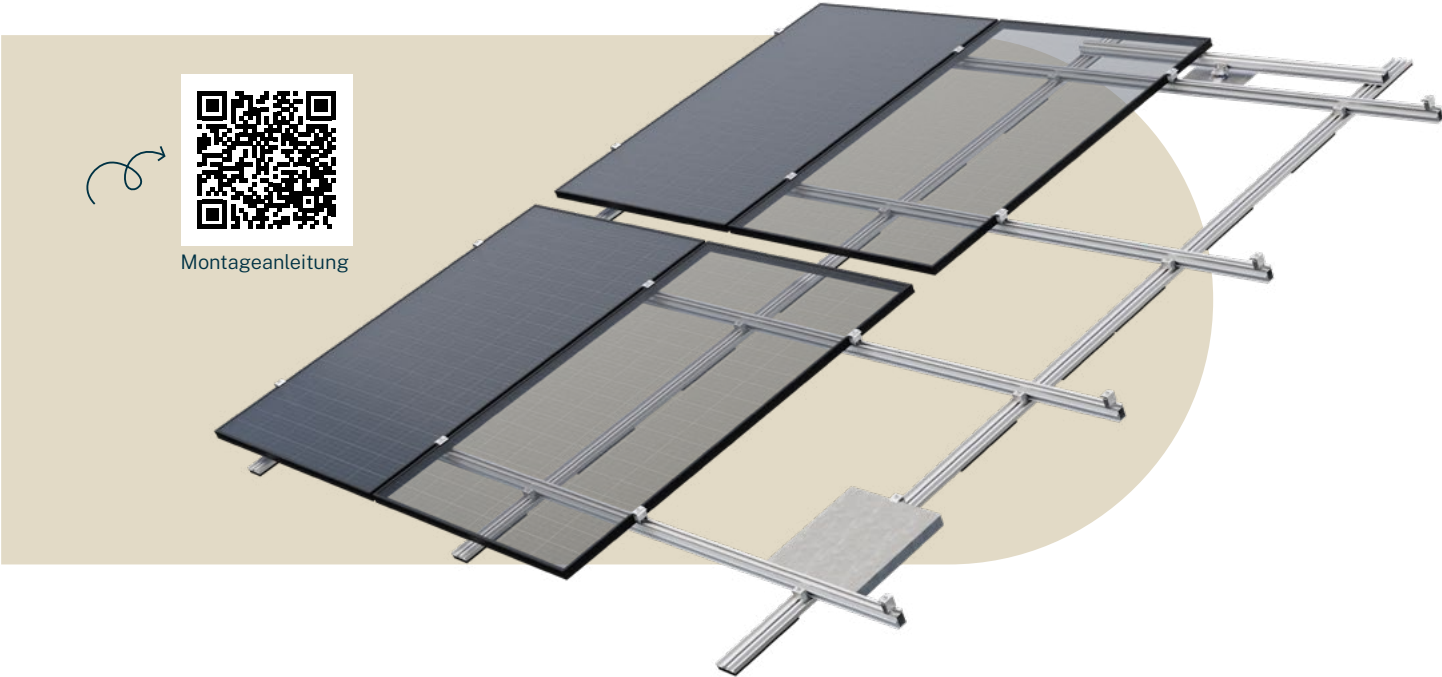
Endhalter AK



Modulhalter AK

sflex flat direct mit montagefüßen

Für Folien- und Bitumendächer



Anwendung:
Schrägdach mit Folien-/Bitumeneindeckung; weitere Dacheindeckungen auf Anfrage

Anbindung:
aerodynamisch, dachparallel, minimale Anzahl an Dachdurchdringungen

Dachneigung:
bis 30°

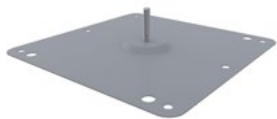
Modultyp:
gerahmte Module

Modulausrichtung:
hochkant

Montageart:
zweilagig

- Vorteile:**
- Montage befestigt mit bauaufsichtlich zugelassenen Montagefüßen auch optional zur Reduzierung der Ballastierung
 - Minimierter zusätzlicher Ballast durch optimierte Aerodynamik
 - Ideal für die Ost-West-Belegung wie Satteldach beidseitig
 - Weist Blitzstromtragfähigkeit auf
 - Optionale Dachanbindungspunkte erweitern die Einsatzmöglichkeiten

Beispielkomponenten



Montagefuß PVC



Dachbauschraube



Manschette



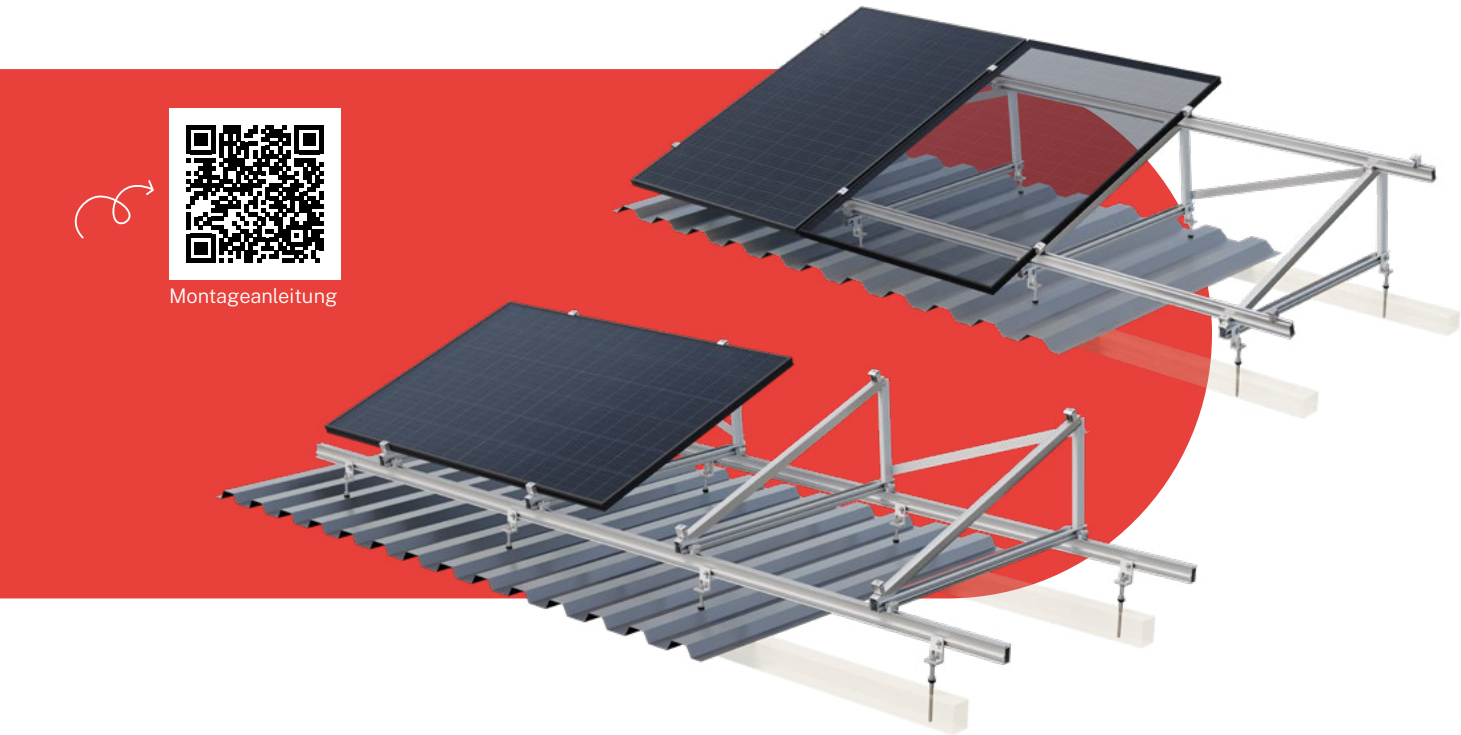
Firstschiene FS 9/40



Winkel 60mm, M10

sflex dreieck delta und stockschrauben

Für Trapezblech-, Wellfaserzement- und Sandwichdächer



Anwendung:
Auf flach geneigten sowie Schrägdächern mit Eindeckung aus Trapezblech, Wellfaserzement und Sandwichelementen

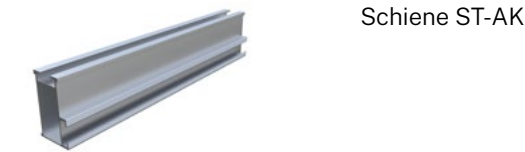
Modultyp:
gerahmte und rahmenlose Module

Modulausrichtung:
hochkant / quer

Anstellwinkel:
in 5° Schritten von 5° bis 45° erhältlich, weitere Winkel auf Anfrage lieferbar

- Vorteile:**
- Lage und Größe des Modulfelds variabel und frei wählbar
 - Ideal auch für Kleinanlagen mit 1, 2, 4 oder 8 Modulen
 - Geringe Transport- und Lagerkosten durch zusammengeklappt gelieferte Dreiecke (Palettenmaß)

Beispielkomponenten



Schiene ST-AK



Kreuzschienenverbinder AK



Winkel 60mm



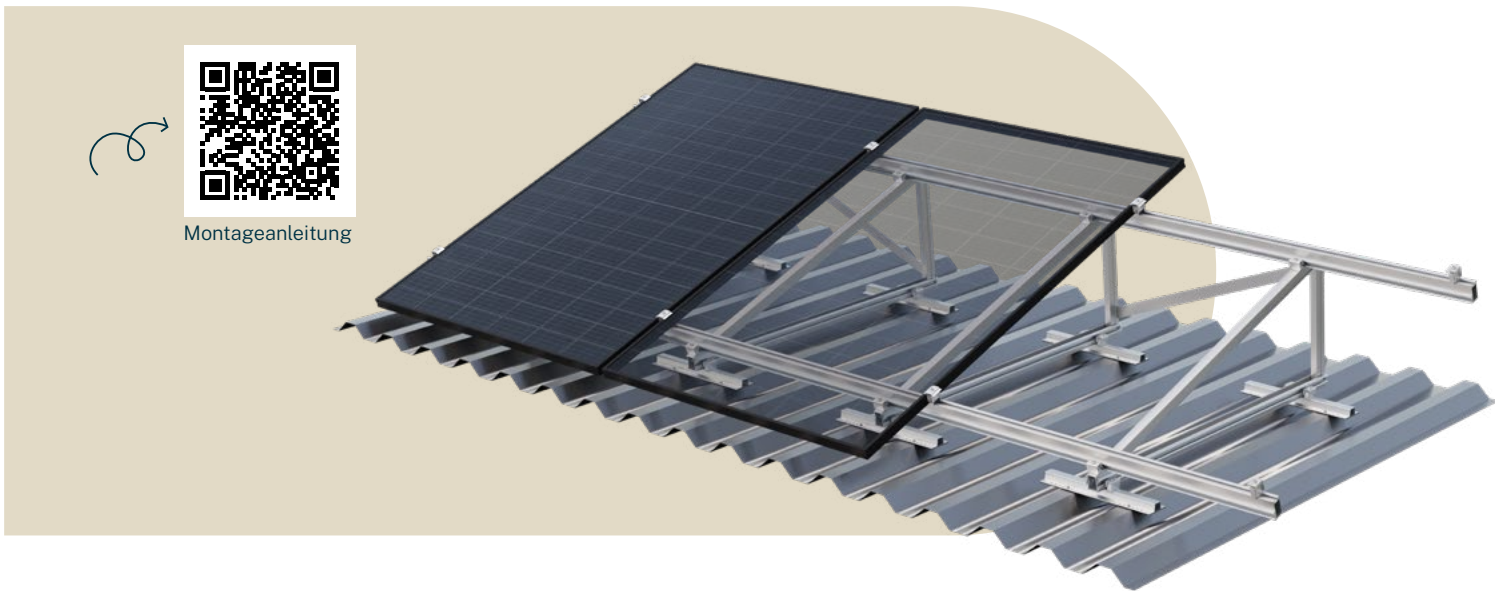
sflex dreieck delta AK 1230 5°-45°



Stockschraube

sflex dreieck delta und trapezblechschienen

Für Trapezblech-, Wellblech- und Sandwichdächer



Anwendung:
Auf flach geneigten sowie Schrägdächern mit Eindeckung aus Trapezblech, Wellblech und Sandwichelementen. Auf Flachdächern ballastiert.

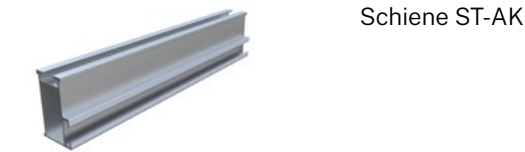
Modultyp:
gerahmte und rahmenlose Module

Modulausrichtung:
hochkant / quer

Anstellwinkel:
in 5° Schritten von 5° bis 45° erhältlich, weitere Winkel auf Anfrage lieferbar

- Vorteile:**
- Lage und Größe des Modulfelds variabel und frei wählbar
 - Ideal auch für Kleinanlagen mit 1, 2, 4 oder 8 Modulen
 - Geringe Transport- und Lagerkosten durch zusammengeklappt gelieferte Dreiecke (Palettenmaß)

Beispielkomponenten



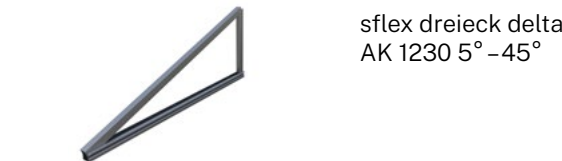
Schiene ST-AK



Trapezblechschiene AK



Kreuzschienenverbinder AK

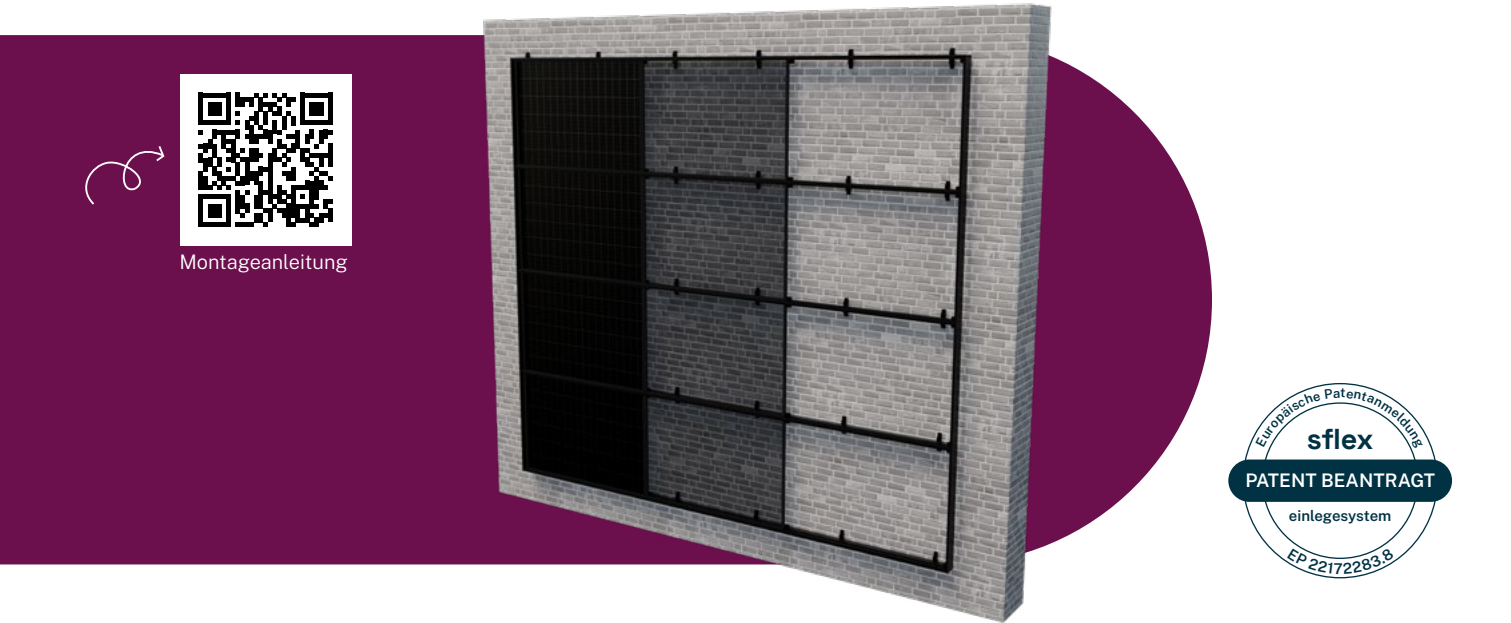


sflex dreieck delta AK 1230 5°-45°

Fassade & Balkon

sflex els

Für Fassaden, Schallschutzwände, Massivbrüstungen sowie Schrägdächer mit Dachsteinen/Dachziegeln und Metalldächer



Anwendung:
Fassaden, Schallschutzwände oder Massivbrüstungen sowie Schrägdächer mit Dachsteinen/Dachziegeln und Metalldächer

Anbindung:
Fassade: bauseits
Schrägdach: dachparallel, kompatibel mit allen sflex Anbindungen für Ziegel- und Metalldächer



(Dach-) Neigung:
Schrägdach: 10° – 75°
Fassade: 75° – 90°

Modultyp:
gerahmte Module

Modulausrichtung:
hochkant / quer

- Vorteile:**
- Ästhetische Modulflächen mit sauberen Abschlüssen
 - Für die besondere Optik in Schwarz erhältlich
 - Nur eine Einlegeschiene für alle Modulrahmenhöhen von 25 bis 45 mm
 - Neuartige Modulklemmen mit Gleitlagerfunktionalität gegen Modul-Klappen / thermisch bedingte Glasbrüche
 - Serviceoptimiert: Wartungsfugen ermöglichen einfachen Zugang zu Modulen

Beispielkomponenten

	ELS Einlegeschiene
	ELS Seitenverkleidung
	ELS Traufverkleidung
	Fix Klemme
	Kreuzschienen-adapter

sflex balkonset basic

Verstellbares PV-Befestigungssystem für Balkonbrüstungen



Anwendung:
Metall-Balkonbrüstungen

Anbindung:
mechanische Befestigung an Brüstung und Füllstäben

Modultyp:
gerahmte Module

Modulrahmenhöhe:
30–50 mm

Modulgröße (LxB)*:
max. 2279 mm x 1134 mm

*Prüfen Sie im Vorfeld, ob das Modul auf die Halterung montiert werden kann

Modulausrichtung:
quer

Anstellwinkel:
30°, 35°, 40°, 45°, 50°

- Vorteile:**
- Schnelle und einfache Montage
 - Manuell einstellbarer Neigungswinkel für mehr Stromerzeugung
 - Geringes Gewicht und ansprechendes Erscheinungsbild
 - Keine zusätzliche Modulklemmung und keine Modifikationen am Modulrahmen nötig
 - Leichte Demontage und einfache Neuinstallation bei Umzug

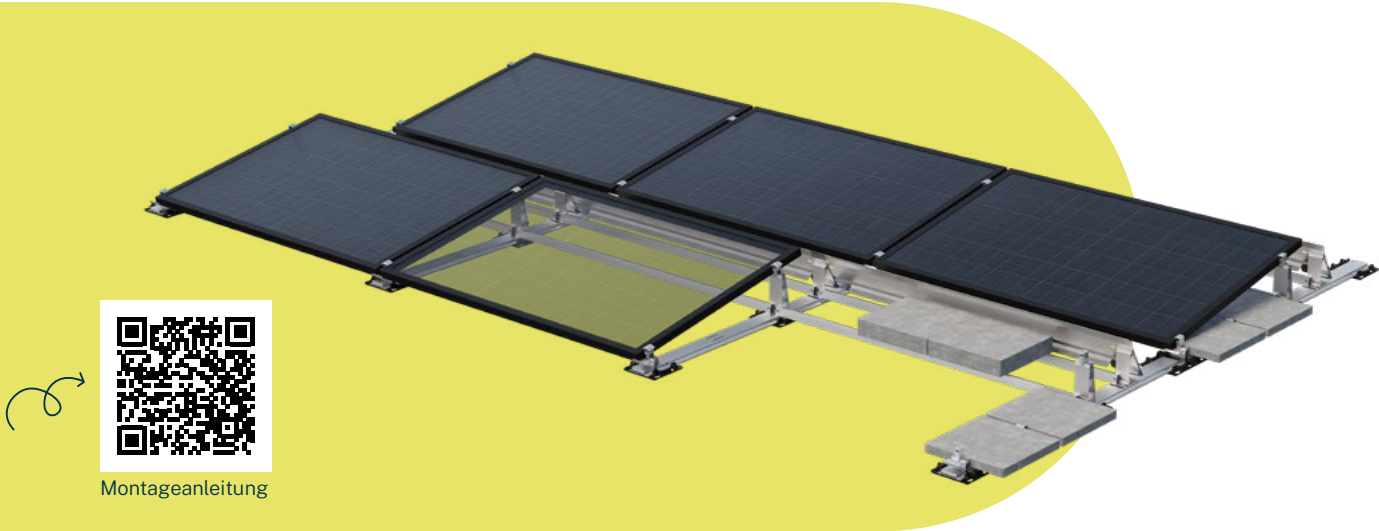
Beispielkomponenten

	Modulträgerprofil für sflex Balkonsystem
	Wandprofil für sflex Balkonsystem
	Winkelprofil für sflex Balkonsystem
	Rundstahlbügel für sflex Balkonsystem

Flach dach

sflex leichtmount rail 2.1 s

Für Dächer mit Folie, Bitumen, Kies oder Beton

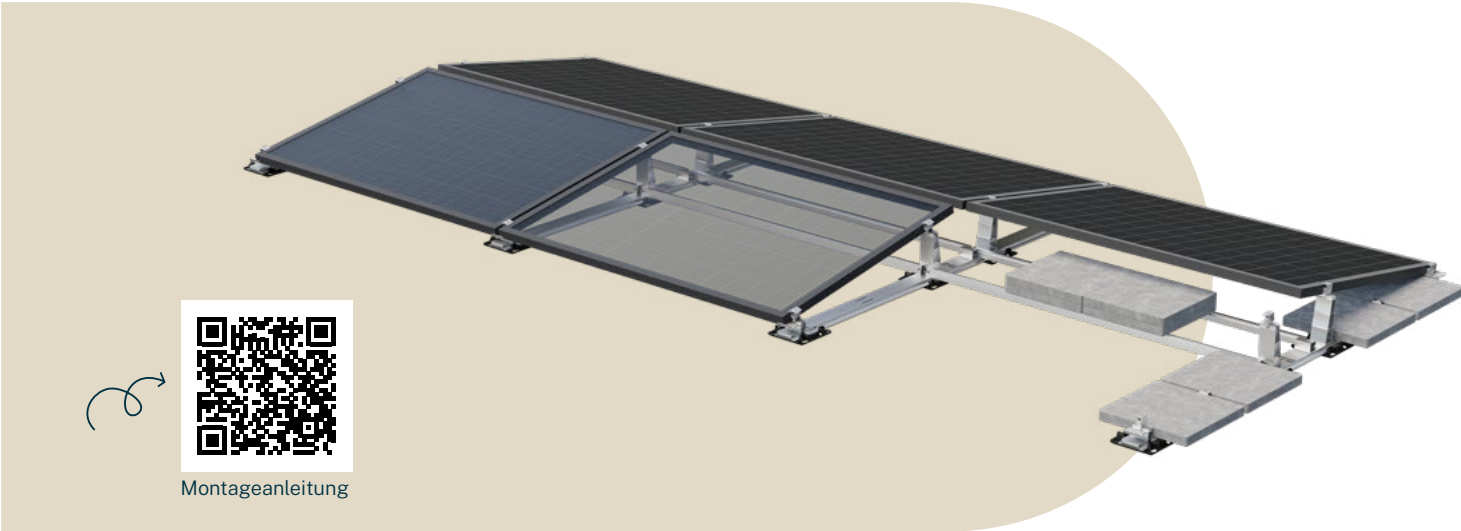


- Anwendung:**
Flachdach mit Folie, Bitumen, Kies, Beton
- Ausrichtung:**
Süden
- Anbindung:**
sflex Montagefuß (optional)
- Dachneigung:**
bis 5° (bis 10° auf Anfrage)
- Gebäudehöhe:**
bis 25 m (höhere Gebäude bis 50 m auf Anfrage)
- Modultyp:**
gerahmte Module
- Anstellwinkel:**
10° / 15°
- Modulfeldgröße:**
max. 20 x 20 m
- Vorteile:**
- Installation ohne Dachdurchdringung möglich
 - Geringe Flächenlast: Minimierter zusätzlicher Ballast durch optimierte Aerodynamik
 - Optimale Lastverteilung über Bodenschienen mit Fußplatten
 - Belegung der Dachrand- und Eckbereiche möglich
 - Ist blitzstromtragfähig nach DIN EN 62561 (VDE 185-561-1):2013-02

Beispielkomponenten	
	LmR 2.1 Bodenschiene S
	LmR 2.1 Fußplatte
	LmR Base
	LmR Base
	Endhalter AK
	Modulhalter AK

sflex leichtmount rail 2.1 ew

Für Dächer mit Folie, Bitumen, Kies oder Beton

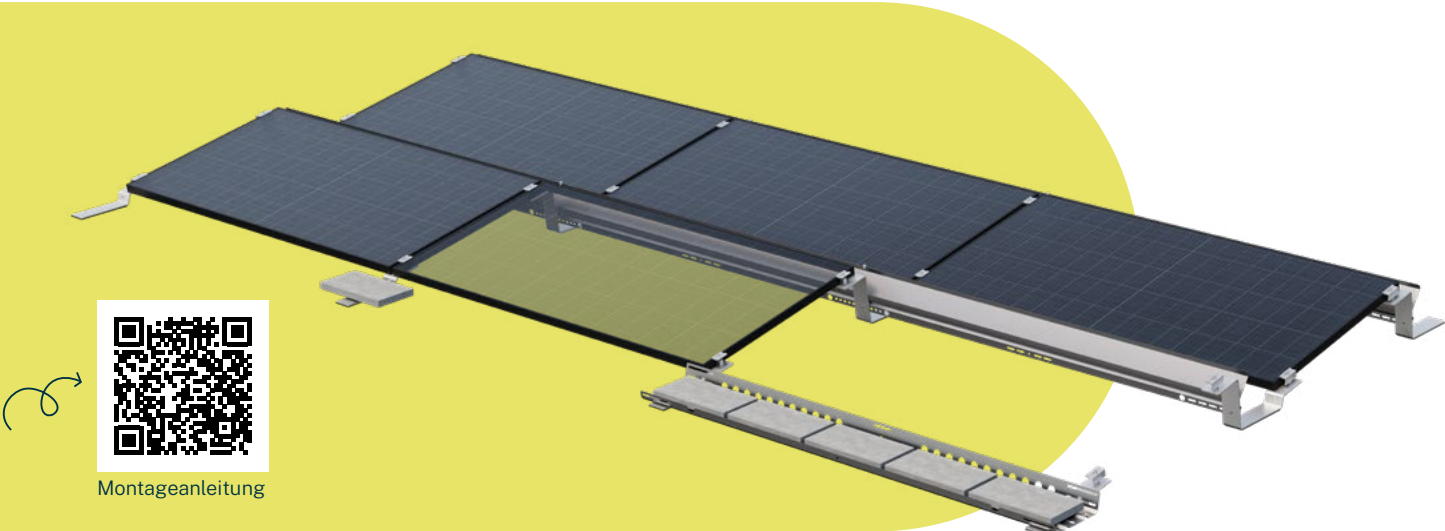


- Anwendung:**
Flachdach mit Folie, Bitumen, Kies, Beton
- Ausrichtung:**
Ost-West
- Anbindung:**
sflex Montagefuß (optional)
- Dachneigung:**
bis 5° (bis 10° auf Anfrage)
- Gebäudehöhe:**
bis 25 m (höhere Gebäude bis 50 m auf Anfrage)
- Modultyp:**
gerahmte Module
- Anstellwinkel:**
10° / 15°
- Modulfeldgröße:**
max. 20 x 20 m
- Vorteile:**
- Installation ohne Dachdurchdringung möglich
 - Geringe Flächenlast: Minimierter zusätzlicher Ballast durch optimierte Aerodynamik
 - Optimale Lastverteilung über Bodenschienen mit Fußplatten
 - Belegung der Dachrand- und Eckbereiche möglich
 - Ist blitzstromtragfähig nach DIN EN 62561 (VDE 185-561-1):2013-02

Beispielkomponenten	
	LmR 2.1 Bodenschiene EW
	LmR 2.1 Fußplatte
	LmR Base
	LmR Base
	Endhalter AK
	Modulhalter AK

sflex leichtmount cf s

Für Dächer mit Folie, Bitumen, Kies oder Beton

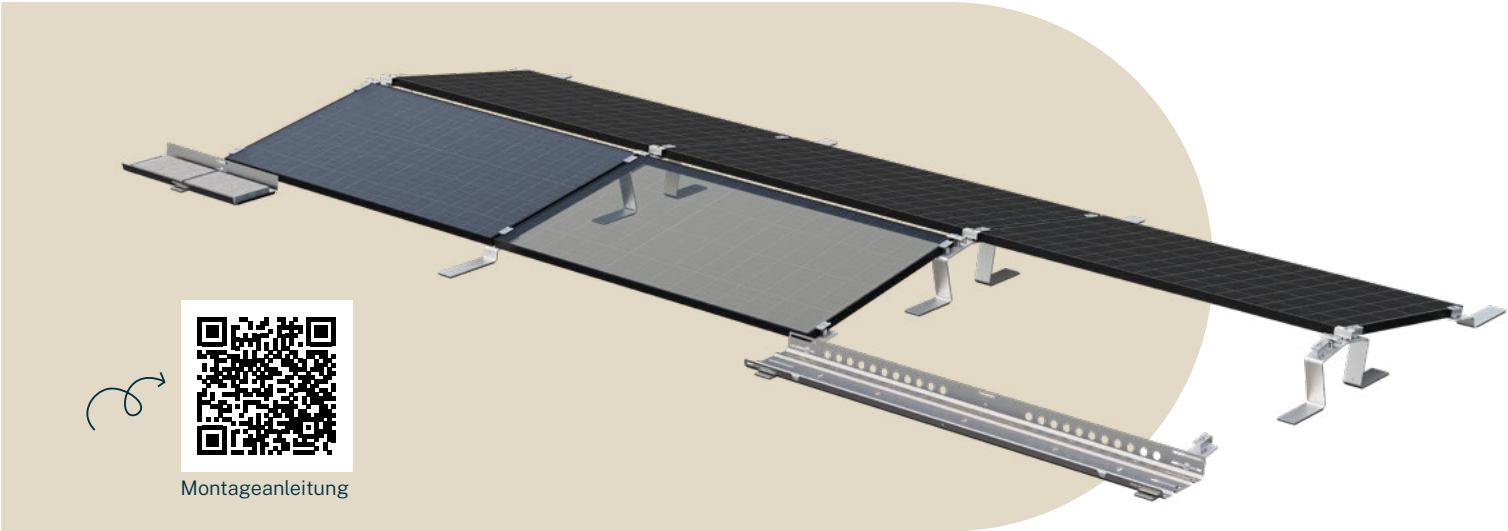


- Anwendung:**
Flachdach mit Folie, Bitumen, Kies, Beton
- Ausrichtung:**
Süden
- Dachneigung:**
bis 5° ohne Dachanker, darüber mit Dachankern
- Gebäudehöhe:**
bis 25 m
- Modulgröße (L x B):**
1500–2250 mm x 950–1150 mm
- Anstellwinkel:**
5° / 10° / 15°
- Reihenabstände:**
Anstellwinkel 5° = 18° Verschattungswinkel
Anstellwinkel 10° & 15° = 18° oder 25° Verschattungswinkel
- Modulfeldgröße:**
max. 20 m x 20 m
- Vorteile:**
- Kurze Montagezeiten, da wenige Bauteile
 - Geringe Flächenlast: Minimierter zusätzlicher Ballast durch optimierte Aerodynamik
 - Dachanbindung durchdringungsfrei möglich
 - Geeignet auch für Dachrandzonen
 - Dachunebenheiten können gut ausgeglichen werden
 - Problemloser Wasserablauf, gute Modulhinterlüftung
 - Zertifiziert nach UL 2703, UL 1703 und IEC 61215

Beispielkomponenten	
	Leichtmount CF Anfangsstütze
	Leichtmount CF Endstütze
	Leichtmount CF Doppelstütze
	Leichtmount CF Ballastwanne 880
	Leichtmount CF Ballastwanne 1800/2050/2300

sflex leichtmount cf ew

Für Dächer mit Folie, Bitumen, Kies oder Beton

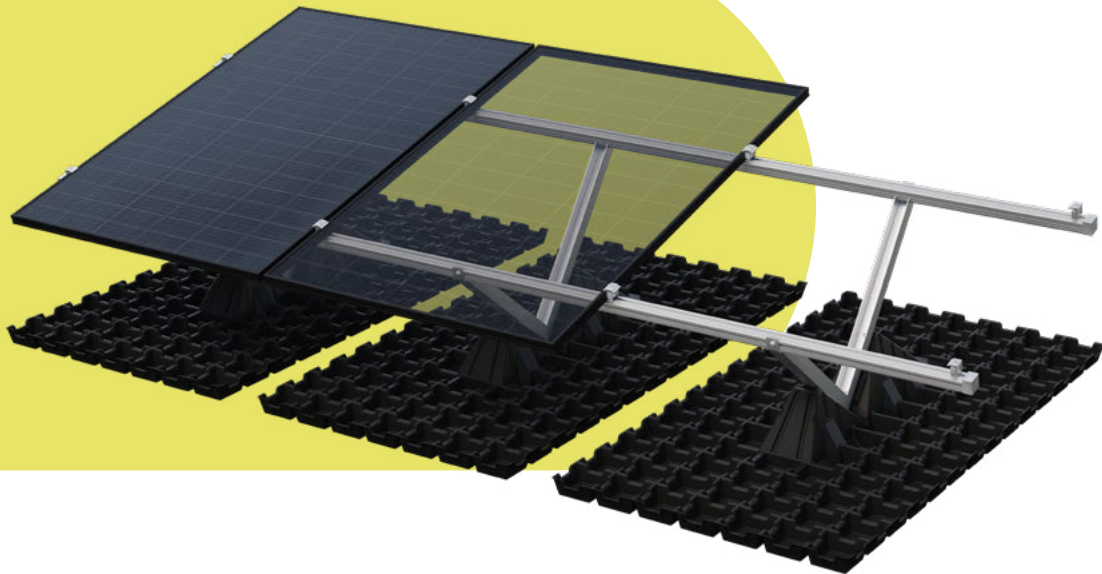


- Anwendung:**
Flachdach mit Folie, Bitumen, Kies, Beton
- Ausrichtung:**
Ost-West
- Dachneigung:**
bis 5° ohne Dachanker, darüber mit Dachankern
- Gebäudehöhe:**
bis 25 m
- Modulgröße (L x B):**
1500–2250 mm x 950–1150 mm
- Anstellwinkel:**
10°
- Reihenabstände:**
Anstellwinkel 10° = 18° Verschattungswinkel
- Modulfeldgröße:**
max. 20 m x 20 m
- Vorteile:**
- Kurze Montagezeiten, da wenige Bauteile
 - Geringe Flächenlast: Minimierter zusätzlicher Ballast durch optimierte Aerodynamik
 - Dachanbindung durchdringungsfrei möglich
 - Geeignet auch für Dachrandzonen
 - Dachunebenheiten können gut ausgeglichen werden
 - Problemloser Wasserablauf, gute Modulhinterlüftung
 - Zertifiziert nach UL 2703, UL 1703 und IEC 61215

Beispielkomponenten	
	Leichtmount CF Anfangsstütze
	Leichtmount CF Doppelstütze oben
	Leichtmount CF Doppelstütze unten
	Leichtmount CF Ballastwanne 880
	Leichtmount CF Ballastwanne 1800/2050/2300

sflex greenlight

Für Gründächer mit Kies oder Substrat



Anwendung:
Gründach (intensiv und extensiv), Kiesdach

Ausrichtung:
Süd- und Ost-West-Montage

Anbindung:
ohne Dachdurchdringung, ballastiert

Dachneigung:
bis 5°

Modultyp:
gerahmte Module

Anstellwinkel:
10° / 15° / 25°

Modulfeldgröße:
min. zwei Module

- Vorteile:**
- Keine konstruktive Dachverbindung nötig
 - Lagesicherung durch Ballastierung auf Basisplatten (Granulat/Kies/Ballaststeine)
 - Hohes Wasserspeichervolumen
 - Für alle gängigen Modulgrößen geeignet
 - Integration Absturzsicherung optional

Beispielkomponenten



Greenlight Profil ST Universal



Greenlight Aufständerung Knickfix



Greenlight Basisplatte



Endhalter AK



Modulhalter AK

sflex greenlight on top

Für bestehende Gründächer mit Kies oder Substrat



Anwendung:
Gründach (intensiv und extensiv) Bestand, Kiesdach

Ausrichtung:
Süd- und Ost-West-Montage

Anbindung:
ohne Dachdurchdringung, ballastiert

Dachneigung:
bis 5°

Modultyp:
gerahmte Module

Modulausrichtung:
quer / hochkant

Anstellwinkel:
10° / 15° / 20°

Modulfeldgröße:
min. zwei Module

- Vorteile:**
- Keine konstruktive Dachverbindung nötig, System wird auf das existierende Gründach/Kiesdach aufgebracht
 - Für alle gängigen Modulgrößen geeignet
 - Integration Absturzsicherung optional

Beispielkomponenten



Greenlight OT Bodenschiene



Greenlight Aufständerung Knickfix



Greenlight Profil ST Universal



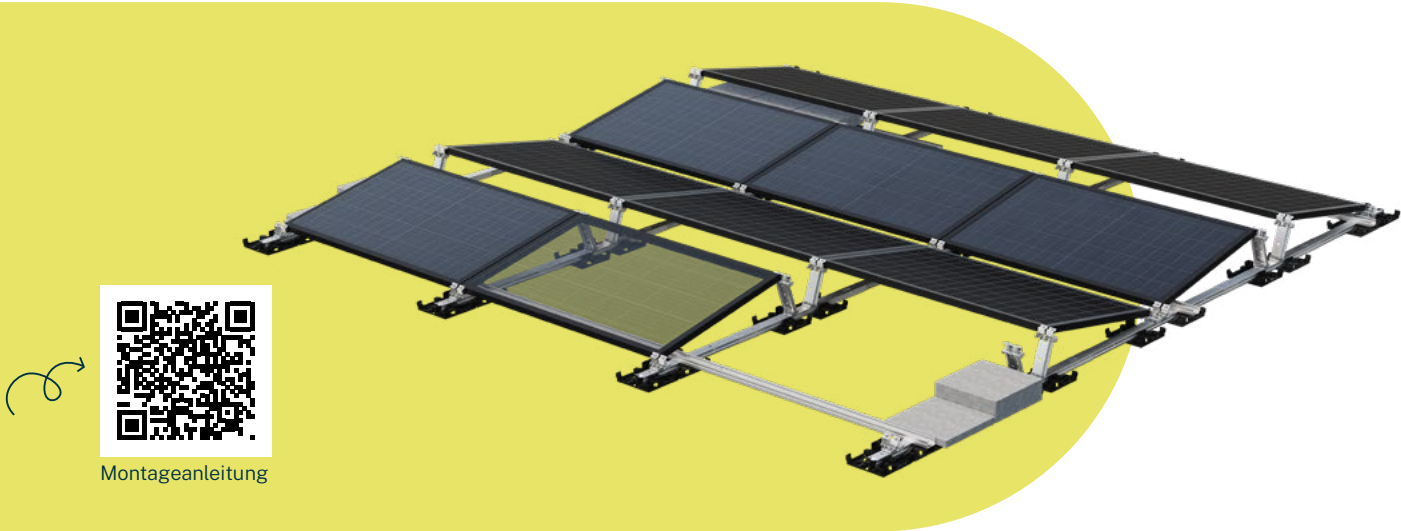
Endhalter AK



Modulhalter AK

sflex leichtmount snap

Für Dächer mit Folie, Bitumen, Kies oder Beton



Anwendung:
Flachdach mit Folie, Bitumen, Kies und Beton

Ausrichtung:
Ost-West

Anbindung:
durchdringungsfrei
(Dachanbindung nach Flachdachrichtlinie)

Dachneigung:
bis 10°

Modultyp:
gerahmte Module

Modulgröße (L x B):
1600 - 2500 mm x 990 - 1230 mm
Höhe: 30 - 40 mm

Anstellwinkel:
10°

Modulfeldgröße:
max. 30 x 30 m

- Vorteile:**
- Installation ohne Dachdurchdringung möglich
 - Optimale Lastverteilung über Bodenschienen mit Fußplatten
 - Belegung der Dachrand- und Eckbereiche möglich
 - Geringe Flächenlast: inkl. Modul / ohne Ballast ab 12,5 kg/m²

Beispielkomponenten



LmS Bodenschiene



LmS Fußplatte



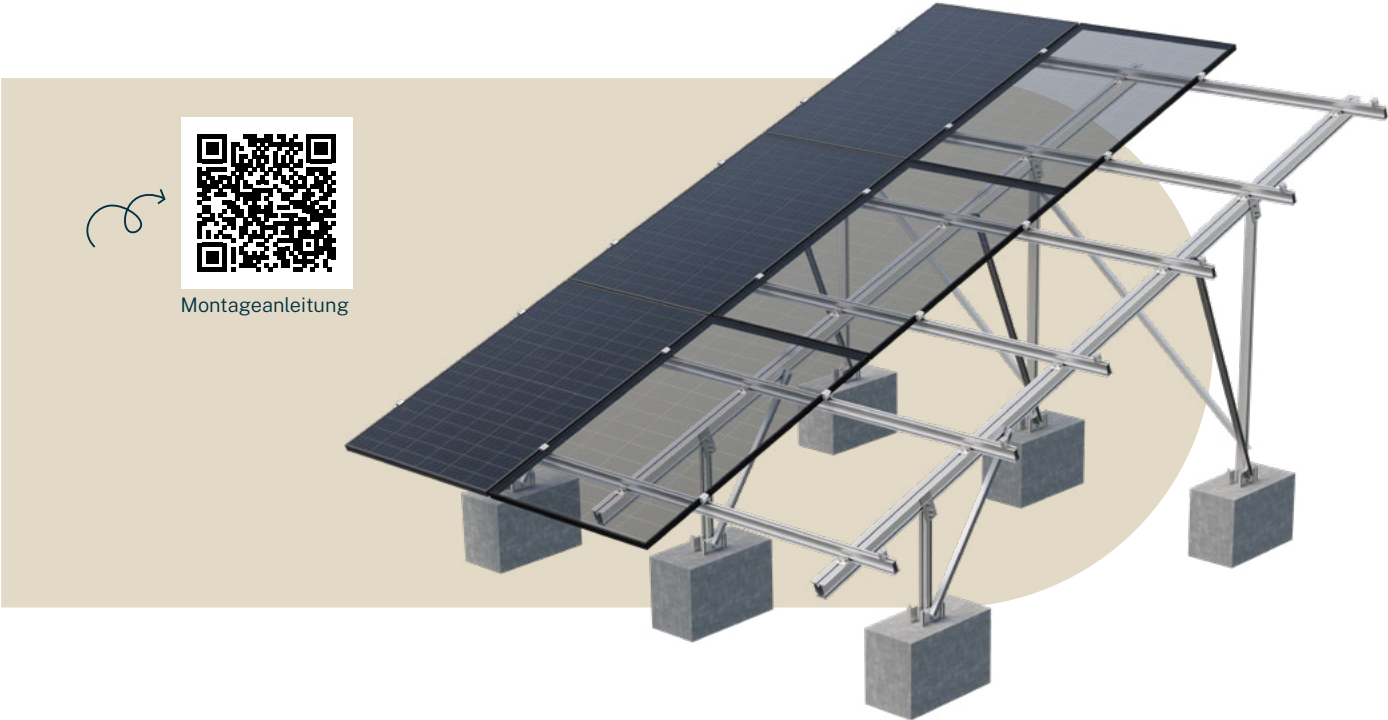
LmS Tower Single / Double



LmS Base Single / Double

sflex delta concrete

Für Flachdächer mit Betonfundament



Anwendung:
Flachdach mit Betonfundament

Ausrichtung:
Süd- und Ost-West-Montage

Anbindung:
Beton, geschraubt

Modultyp:
gerahmte Module, rahmenlose mit zusätzlicher Querschiene, bifazial

Modulausrichtung:
quer / hochkant

Anstellwinkel:
bis 20°

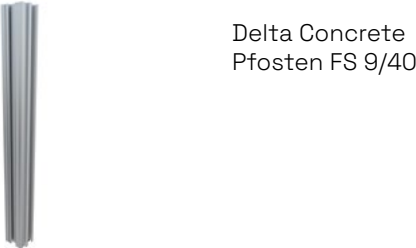
Modulfeldgröße:
12 x 4 Module quer / 12 x 3 Module hochkant

- Vorteile:**
- Für den Einsatz auf flachen Betondächern konzipiert
 - Bietet optimale Hinterlüftung und somit hohe Erträge, besonders in heißen Regionen
 - Leichtes, materialsparendes Design
 - Hindernisse können überbaut werden
 - Kein Bohren von Aluminium vor Ort notwendig

Beispielkomponenten



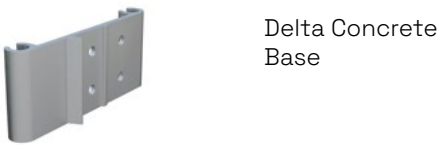
Delta Concrete Grundschiene



Delta Concrete Pfosten FS 9/40



Delta Concrete Top

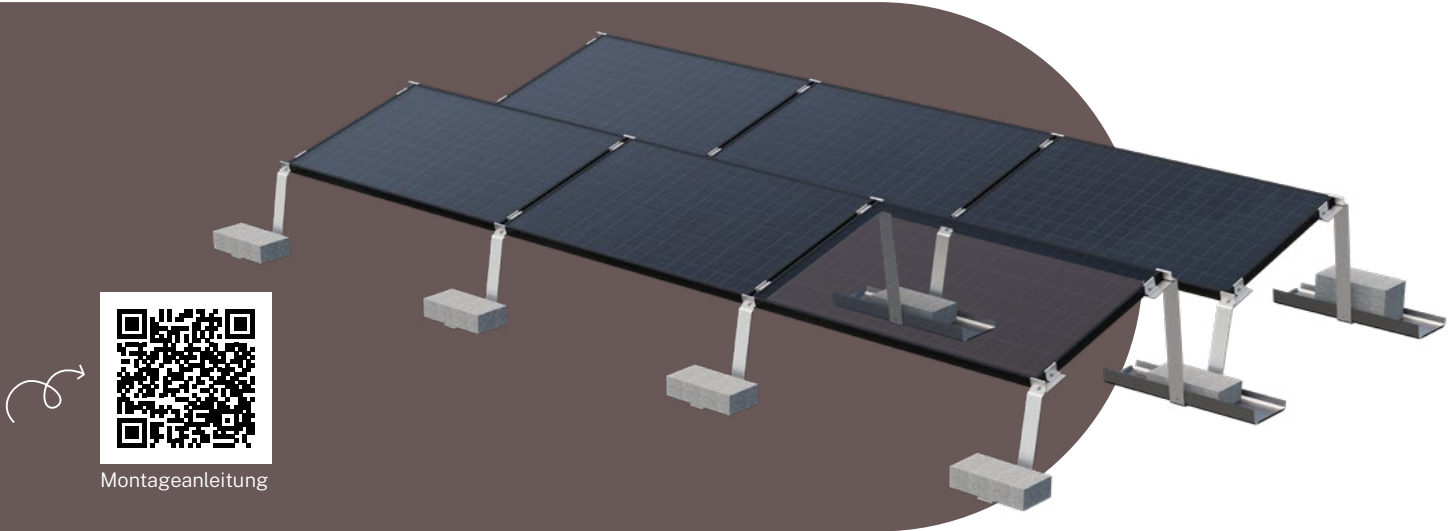


Delta Concrete Base

Freiland systeme

sflex leichtmount g s

Für Freiflächen mit Untergründen wie Erde, Kies, Beton



- Anwendung:**
Freiland
- Ausrichtung:**
Süden
- Bodenneigung:**
bis 20°
- Modultyp:**
gerahmte Module
- Anstellwinkel:**
15° / 20°
- Modulfeldgröße:**
min. 2 x 3 Module
- Vorteile:**
- Keine Erdarbeiten notwendig
 - Für verschiedenste Untergründe wie Erde, Kies, Beton geeignet
 - Geringe Transport- und Lagerkosten durch kompakte Verpackung

Beispielkomponenten



Leichtmount G S Doppelstütze



Leichtmount G S Anfangsstütze



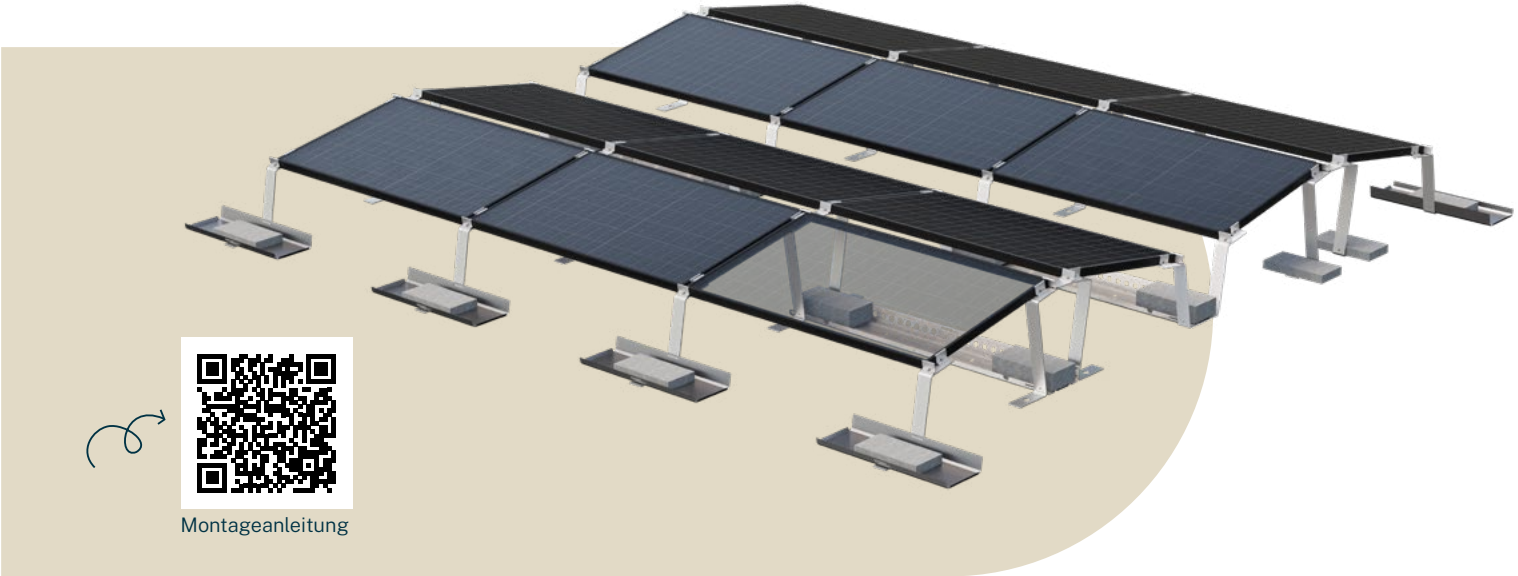
Leichtmount G S Endstütze



Leichtmount CF Ballastwanne

sflex leichtmount g ew

Für Freiflächen mit Untergründen wie Erde, Kies, Beton



- Anwendung:**
Freiland
- Ausrichtung:**
Ost-West
- Bodenneigung:**
bis 20°
- Modultyp:**
gerahmte Module
- Anstellwinkel:**
10°
- Modulfeldgröße:**
min. 2 x 4 Module
- Vorteile:**
- Keine Erdarbeiten notwendig
 - Für verschiedenste Untergründe wie Erde, Kies, Beton geeignet
 - Geringe Transport- und Lagerkosten durch kompakte Verpackung

Beispielkomponenten



Leichtmount G EW Doppelstütze



Leichtmount G EW Anfangs-/Endstütze



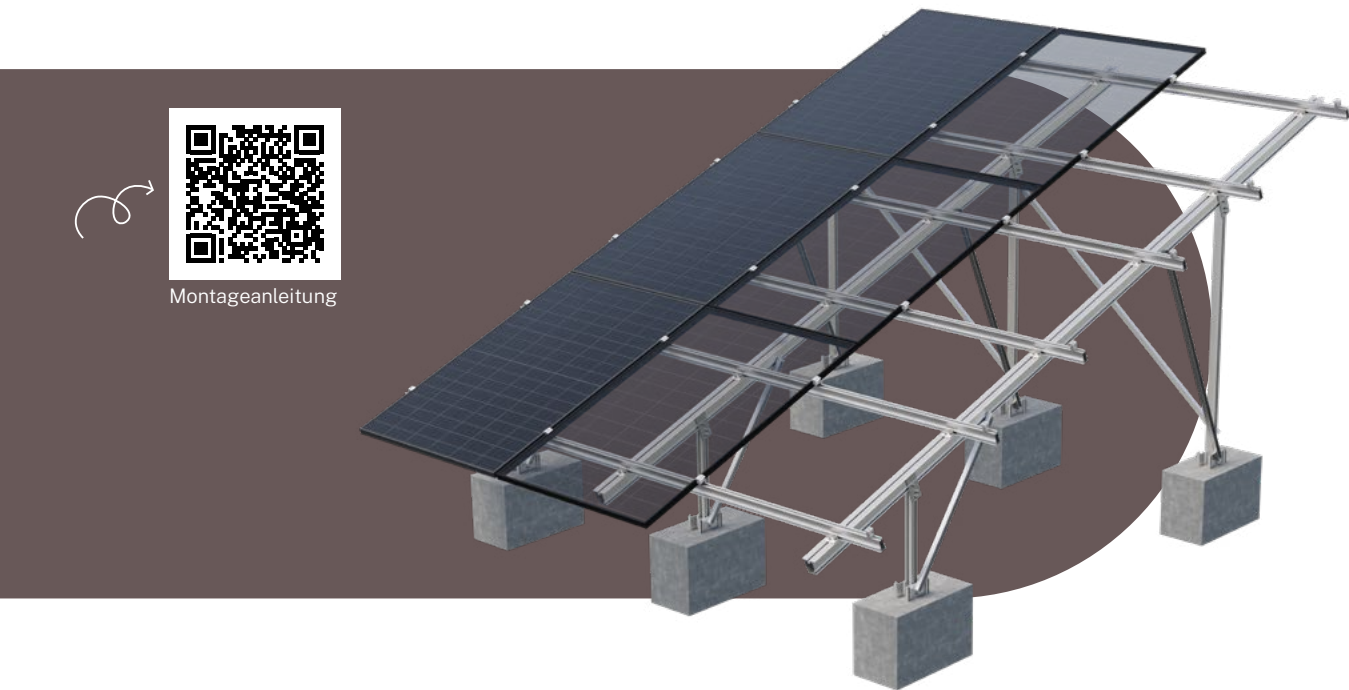
Leichtmount CF Ballastwanne



Leichtmount CF Ballastwanne

sflex delta concrete

Für Freiflächen mit Betonfundament



Anwendung:
Freiflächen mit Betonfundament, bauseits

Ausrichtung:
Süd- und Ost-West-Montage

Anbindung:
Beton, geschraubt

Gefälle:
N-S: beliebig; O-W: Modulfeld 1° / Gelände 10°

Modultyp:
gerahmte Module, rahmenlose mit zusätzlicher Querschiene, bifazial

Modulausrichtung:
quer / hochkant

Anstellwinkel:
bis 20°

Modulfeldgröße:
12 x 4 Module quer / 12 x 3 Module hochkant

- Vorteile:**
- Für Freiflächen mit Betonfundament konzipiert
 - Leichtes, materialsparendes Design
 - Hindernisse können überbaut werden
 - Kein Bohren von Aluminium vor Ort notwendig

Beispielkomponenten



Delta Concrete Grundschiene



Delta Concrete Pfosten FS 9/40



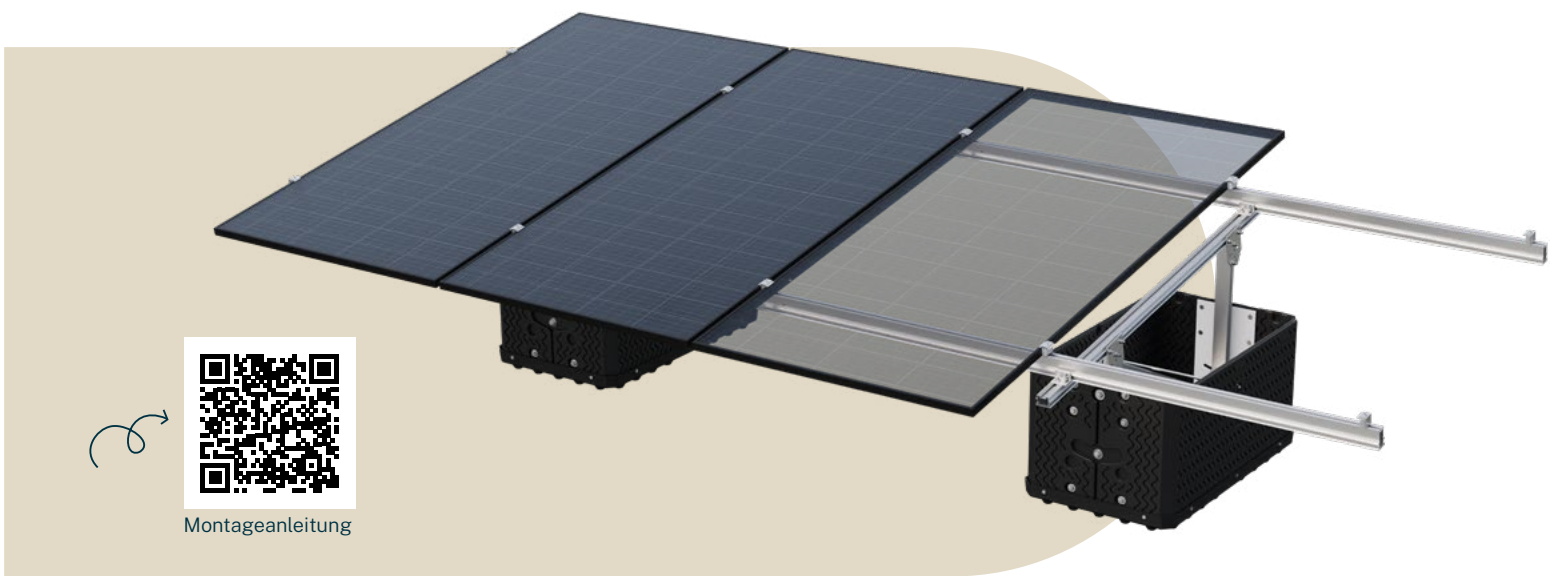
Delta Concrete Top



Delta Concrete Base

sflex groundmount box

Für Freiflächen mit Asphalt, Erde, Fels, Sand oder Deponien



Anwendung:
Freiland

Ausrichtung:
Süd- und Ost-West-Montage

Anbindung:
Freilandwanne

Gefälle:
Für Geländeneigungen bis 3°

Modultyp:
gerahmte Module

Modulausrichtung:
hochkant

Anstellwinkel:
bis 10°

Modulfeldgröße:
Min. 1 x 4 Module / Max. 1 x 12 Module hochkant

- Vorteile:**
- Schneller Aufbau, ohne Erdarbeiten oder Betonierarbeiten, Aufbau wetterunabhängig
 - Verwendung auf Asphalt, Erdboden, Felsboden, Sand oder Deponien
 - Temporär oder Dauerhaft – die Wannen sind faltbar und für beide Einsätze geeignet
 - Nach der Installation sind die Freilandwannen sofort belastbar

Beispielkomponenten



GmB Kunststoffwanne



Schiene ST-AK



Knotenblech



Kreuzschienenverbinder HK



Endhalter AK

Carpport system

sflex carport single

Solar-Carports in Segmentbauweise



Stellplätze:

1 Stellplatz, modular ausbaubar auf bis zu 12 frei kombinierbare Single-/Double-Segmente für maximal 24 Stellplätze

Anbindung:

Verankert im Boden / Beton

Dachneigung:

6°

Höhe:

Durchfahrtshöhe: 2,09 m / max. Höhe: 2,95 m

Modulausrichtung:

quer / hochkant

Modulfeldgröße:

22 m² / 10 Module

Material:

Carport: feuerverzinkter Stahl, pulverbeschichtet
Trapezblech: durchgängig, 0,75 mm stark
Solarbefestigung: Aluminium

Farbe:

Anthrazitgrau (RAL 7016); Trapezblech anthrazit

Komponenten im Set



sflex carport double

Solar-Carports in Segmentbauweise



Stellplätze:

2 Stellplätze, modular ausbaubar auf bis zu 12 frei kombinierbare Single-/Double-Segmente für maximal 24 Stellplätze

Anbindung:

Verankert im Boden / Beton

Dachneigung:

6°

Höhe:

Durchfahrtshöhe: 2,09 m / max. Höhe: 2,95 m

Modulausrichtung:

quer / hochkant

Modulfeldgröße:

35 m² / 15 Module

Material:

Carport: feuerverzinkter Stahl, pulverbeschichtet
Trapezblech: durchgängig, 0,75 mm stark
Solarbefestigung: Aluminium

Farbe:

Anthrazitgrau (RAL 7016); Trapezblech anthrazit

Komponenten im Set



Erdungskomponenten

Für Potentialausgleich



Erdungsklemme DEHN Uni

- Dient zur Einbindung des Montagesystems in den Potentialausgleich des Gebäudes und der Verbindung zur Erde
- Edelstahl zur Vermeidung von Kontaktkorrosion
- Anbindung mittels Hammerkopfschraube und Sperrzahnmutter (Form- und Kraftschluss)
- Durchmesser Klemmbereich Aluminiumrunddraht: 8-10 mm
- Anschluss-Querschnitt Potentialausgleichsleiter: 4-50 mm²



OBO Potentialausgleichsklemme

- Zur erdschlüssigen Verbindung der Systemträger untereinander mittels Aluminium-Runddraht
- Anbindung mittels Hammerkopfschraube und Sperrzahnmutter (Form- und Kraftschluss)
- Durchmesser Klemmbereich Aluminiumrunddraht: 8-10 mm

Neu



Aluleiste 3-27-1160 mm

- Dient zur erdschlüssigen Verbindung von Systemträgern bei einlagigem Aufbau. Bei Quermontage erfolgt die Verbindung zwischen den Modulspalten, bei Hochkantmontage zwischen den Modulreihen.
- Befestigung ohne Vorbohren mittels Dünnblechschraube

**Verbinder 5 / 7 / 13 Erdung**

- Erdschlüssige Verbindung zwischen den Schienen durch entsprechenden Verbinder mit Edelstahl-Erdungsblättchen



Erdungsblech MH AK Klick 30-50mm /
Erdungsblech EH AK Klick 30-50mm /
Erdungsblech 4x2

- Zur Einbindung der Modulrahmen in den Potentialausgleich
- Erdschlüssige Verbindung zwischen Modulrahmen und Unterkonstruktion
- Durchbricht die Eloxalschicht
- Edelstahl
- Zur Vormontage und Montage vor Ort

notizen

This image shows a full page of blank graph paper. The grid consists of small, uniform squares formed by thin, light gray lines. There are no margins, text, or other markings on the page.